

pocket



**SCHULER &
SCHULER AG**

HEBE- UND TRANSPORTTECHNIK

CH-6405 Immensee (SZ) contact@schuler-schuler.ch

Telefon +41 41 854 7000 Telefax +41 41 854 7001

www.schuler-schuler.ch

OIL & STEEL
AERIAL PLATFORMS

ITA ENG ESP FRA DEU NED RUS



altezza max di lavoro
max working height
altura máxima de trabajo
hauteur max de travail
max arbeitshöhe
werkhoogte
рабочая высота



altezza piano di calpestio
platform floor height
altura piso de la cesta
hauteur du plan de la nacelle
höhe der trittfläche
werkvloerhoogte
высота платформы



sbraaccio massimo di lavoro
max working outreach
alcance máximo de trabajo
deport max de travail
max auskragung bei arbeit
maximaal werkbereik
максимальный вылет



portata max
max load capacity
capacidad de carga máxima
capacité maximum
max. Belastbarkeit
max. draagvermogen
Макс. грузоподъемность



altezza a riposo
standing engine height
altura de descanso
hauteur à repos
höhe in ruhestellung
hoogte in ruststand
высота в состоянии бездействия



lunghezza a riposo
standing engine length
larghezza de descanso
longueur à repos
länge in ruhestellung
lengte in ruststand
длина в состоянии бездействия



larghezza a riposo
standing engine width
anchura de descanso
largeur à repos
breite in ruhestellung
breedte in ruststand
ширина в состоянии бездействия



rotazione sovrastruttura
slewing turret
rotación torreta
rotation de la tourelle
rotation des aufbaus
rotatie bovenstel
вращение надстройки



motore
engine
motor
moteur
motor
motor
двигатель



piattaforma
platform
plataforma
plate-form
arbeitsbühne
werkkriff
люлька



peso macchina
machine weight
peso maquina
poids machine
gewicht der machine
machinegewicht
вес машины



comandi
controls
mandos
commandes
bedienvorrichtungen
bedieningen
органы управления



trazione / velocità max traslazione
traction / max traslation speed
tracción / velocidad máxima traslación
traction / vitesse max de translation
maximal verfahrgeschwindigkeit
trekkracht / max. verplaatsingsnelheid
тяга / макс. скорость движения



velocità max vento in quota
max wind speed
velocidad max viento
vitesse max du vent
windgeschwindigkeit
max windsnelheid op hoogte
макс. скорость ветра на высоте



rotazione piattaforma
slewing platform
rotación plataforma
rotation plate-form
rotation der arbeitsbühne
korf rotatie
поворот люльки



jib fisso o rotante
fixed or rotating jib
jib fijo o giratorio
jib fixe ou pivotant
Ortsfester oder drehbarer Jib
vaste of roterende jib
неподвижная или поворотная стрела



braccio di lavoro
boom
brazo de trabajo
bras opérateur
arbeitskragrarm
werkarm
рабочая стрела



escursione jib
jib extension
extension jib
extension du jib
jib ausdehnung
jib zwenkbereik
ход стрелы



braccio di lavoro
boom
brazo de trabajo
bras opérateur
arbeitskragrarm
werkarm
рабочая стрела



angolo jib
jib angle
ángulo jib
angle du jib
jib Winkel
jib hoek
угол стрелы



braccio di lavoro
boom
brazo de trabajo
bras opérateur
arbeitskragrarm
werkarm
рабочая стрела



carro cingolato allargabile
idraulicamente
hydraulically-extendible tracked
truck
carro con orugas ensanchable
hidraulicamente
chariot chenille à élargissement
hydraulique
Hydraulisch verbreiterbarer
Raupenkettenwagen
hydraulisch uitschuijfbare
rupswagen
гусеничная ходовая часть с
гидравлическим разведением гусениц



tensione impianto elettrico
electrical system voltage
presión sistema eléctrico
tension du système
spannung der elektroanlage
spanning elektrische inrichting
напряжение электрической системы



capacità serbatoio olio
oil tank capacity
capacidad depósito aceite
capacité du réservoir d'huile
fassungsvermögen behälter oil
minhoud olievat
емкость масляного бака



pantografo
pantograph
primería pluma articulada
pantographe
pantograhf
pantograaf
пантограф



stabilizzazione
stabilisation
estabilización
stabilisation
stabilisierung
stabilisatie
стабилизация



installazione minima
minimum installation
instalación mínima
installation minime
mindestinstallatie
minimum installatie
минимальная установка



installazione minima
minimum installation
instalación mínima
installation minime
mindestinstallatie
minimum installatie
минимальная установка



Area di lavoro multipla
Multiple work area
Área de trabajo multiple
Aire de travail multiple
Variable Abstützung
Meervoudig werkbereik diagram
Многоуровневая рабочая зона

OCTOPUS

<i>OCTOPUS 14</i>	5
<i>OCTOPUS 17</i>	7
<i>OCTOPUS 18</i>	10
<i>OCTOPUS 23</i>	11

SNAKE

<i>SNAKE 189</i>	13
<i>SNAKE 2112</i>	15

SNAKE PLUS

<i>SNAKE 1770 PLUS</i>	17
<i>SNAKE 2010 PLUS</i>	19
<i>SNAKE 2010 PLUS H</i>	21
<i>SNAKE 2312 PLUS</i>	23
<i>SNAKE 2612 PLUS</i>	25
<i>SNAKE 2815 PLUS</i>	27

SCORPION

<i>SCORPION 1490</i>	29
<i>SCORPION 1812</i>	31
<i>SCORPION 15 E</i>	33

EAGLE

<i>EAGLE 3526</i>	36
<i>EAGLE 5227</i>	37
<i>EAGLE 6035</i>	38

EAGLE S

<i>EAGLE S 3224</i>	42
<i>EAGLE S 3824</i>	44
<i>EAGLE S 5031</i>	46
<i>EAGLE S 6232</i>	48

EAGLE PHOENIX

<i>EAGLE PHOENIX 4230</i>	50
---------------------------	----



1



2



3



4



5



6



- 1 Stabilizzatore
- 1 Stabiliser
- 1 Estabilizador
- 1 Stabilisateur
- 1 Stabilisator
- 1 Stempelpoten
- 1 Опоры

- 2 Cingoli allargabili
- 2 Widening tracks
- 2 Oruga extensible
- 2 Chenilles extensibles
- 2 Ausgestattet mit erweiterbarem Raupenfahrzeug
- 2 Afschermingen
- 2 Защитный кожух

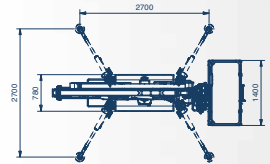
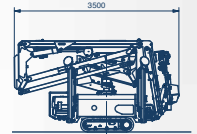
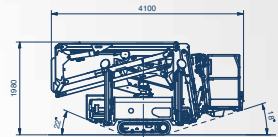
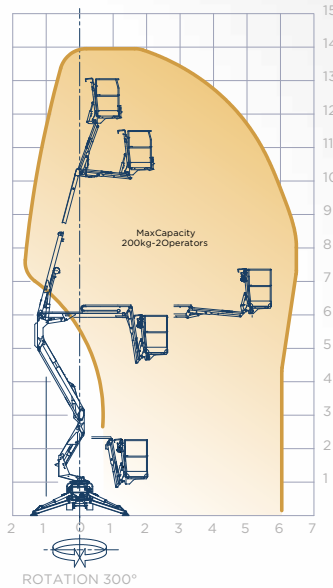
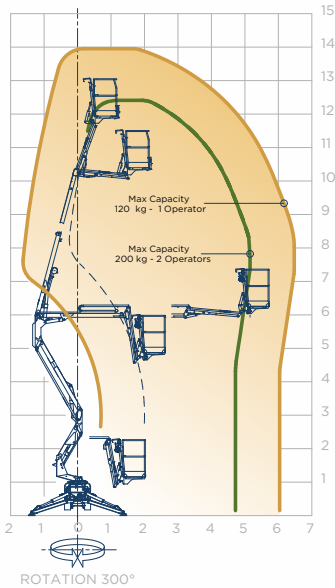
- 3 Comandi di emergenza in basso
- 3 Low emergency controls
- 3 Mandos de emergencia
- 3 Commandes d'urgence en bas
- 3 Notsteuerungen unten
- 3 Noodbediening beneden
- 3 Аварийное управление в основании

- 4 Motore monocilindrico
- 4 Single-cylinder engine
- 4 Moteur monocylindric
- 4 Moteur monocylindrique
- 4 Elektrisch Motor
- 4 Benzinemotor
- 4 Бензиновый двигатель

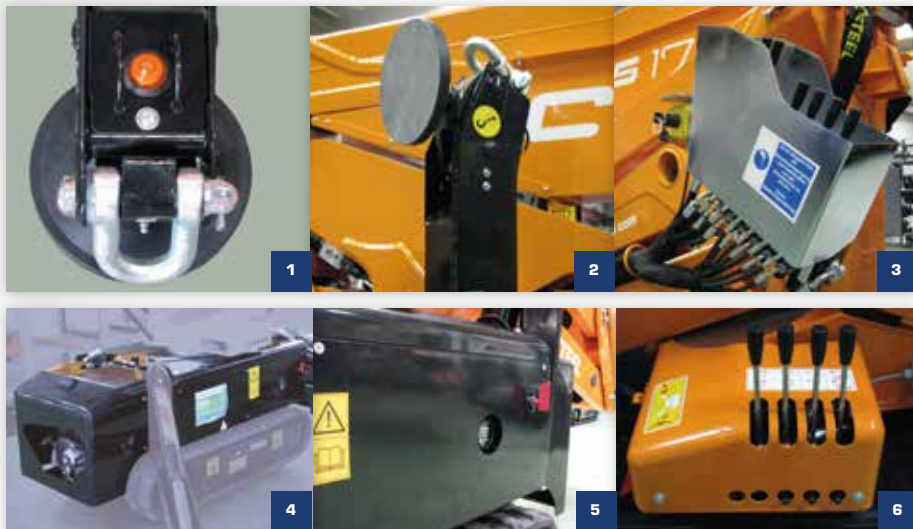
- 5 Motore elettrico
- 5 Electric engine
- 5 Motor electrico
- 5 Moteur électrique
- 5 Elektrisch Motor
- 5 220V elektromotor
- 5 Электродвигатель

optional

- 6 Telecomando
- 6 Remote control
- 6 Control remoto
- 6 Télécommande
- 6 Fernbedienung
- 6 Afstandsbediening
- 6 Телеуправление



	14 m		ribaltabili a discesa idraulica lowerable hydraulic descent repegables de bajada hidráulica escamotables à descente hydraulique kappbar mit hydraulischen senken hydraulisch uitvouwbare stempelpoten гидравлическое опускание
	12 m		carro cingolato allargabile idraulicamente hydraulically-extensible tracked truck carro con orugas ensanchable hidráulicamente chariot chenillé à élargissement hydraulique Hydraulisch verbreiterbarer Raupenkettewagen hydraulisch uitschuifbare rupswagen гусеничная ходовая часть с гидравлическим разведением гусениц
	6,5 m		motore benzina 12 hp / motore diesel 11 hp / motore elettrico 2,2 kw 110/220V petrol engine 12 hp / Diesel Engine 11 hp / Electric engine 2,2 kw 110/220V motor gasolina 12 hp / motor diesel 11 hp / Motor eléctrico 2,2 kw 110/220V moteur à essence 12cv / moteur diesel 11cv / moteur électrique 110v-220v 15 PS Benzin-Motor / Diesel Engine 11cv / moteur électrique 110v-220v benzine motor 12PK / diesel motor 11PK / electric motor 110V - 220V. бензиновый двигатель 12 л.с. / дизельный двигатель 11 л.с. / Элек.тр.двигатель 2,2 Кв 110/220В
	300°		cingolata 2,5 m/s tracked 2,5 m/s oruga 2,5 m/s sur chenilles raupen rups гусеничное 2,5 m/s
	1400x700xh1100 mm 1400x700xh1100 mm 1400x700xh1100 mm 1400x700xh1100 mm 1400x700xh1100 mm 1400x700xh1100 mm	alluminio aluminium aluminio aluminium alu aluminium алюминиевая	asportabile removable desmontable démontable abnehmbar afneembaar съёмная
			1700/1900 kg a seconda della configurazione 1700/1900 kg according to the configuration 1700/1900 kg según la configuración 1700/1900 kg selon la configuration 1700/1900 kg abhängig von der Konfiguration 1700/1900 kg afhankelijk van de configuratie 1700/1900 kg в зависимости от конфигурации
			parte aerea: idraulici proporzionali - stabilizzazione e traslazione: elettroidraulici aerial parts: proportional hydraulic controls - stabilisation and translation: electro-hydraulic controls parte aérea: hidráulica proporcional - estabilizador y trasladador: electrohidráulicos partie aérienne: hydrauliques proportionnels - stabilisation et translation: electro-hydrauliques In der Höhe befindlicher Teil: hydraulisch proportional - Stabilisierung und Verfahrungs: elektrohydraulisch hoog deel: hydraulisch proportioneel - stabilisatie en verplaatsing: elektrohydraulisch Воздушная часть: пропорциональное гидравлическое управление - Стабилизация и движение: электрогидравлическое управление



- 1 Luci di ingombro
- 1 Perimetrical lights
- 1 Luces de galibo
- 1 Lumière d'encombrent
- 1 Begrenzungsleuchte
- 1 Controle lampen
- 1 Габаритные огни

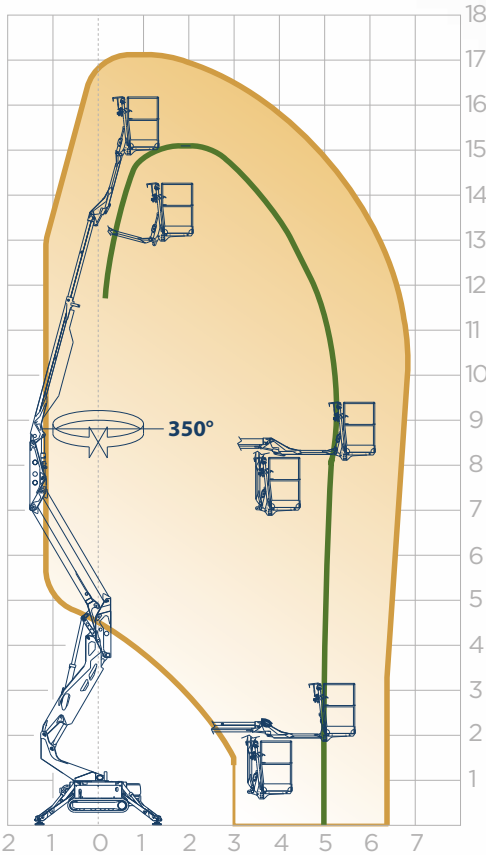
- 2 Attacchi per trasporto con gru
- 2 Connections for crane transport
- 2 Enganches para transporte en grúa
- 2 Attelages pour transport avec grue
- 2 Halterungen für Beförderung mit Kran
- 2 Hef ogen voor kraan transport
- 2 Кронштейны для подъема краном

- 3 Comandi per stabilizzazione e traslazione
- 3 Stabilisation and transfer controls
- 3 Comandos para estabilización y traslación
- 3 Commandes pour stabilisation et translation
- 3 Steuerungen zur Stabilisierung und Verschiebung
- 3 Stabilisatie and bedieningspaneel
- 3 Управление складыванием и стабилизацией

- 4 Cofanatura
- 4 Casing
- 4 Baúles
- 4 Coffrage
- 4 Verkleidungen
- 4 Af schermingen
- 4 Защитный кожух

- 5 Stacca batterie / Contaore
- 5 Battery detachment / Hour-meter
- 5 Descargador de baterías / Cuenta horas
- 5 Détaché batteries / Compe-heures
- 5 Batterientferner / Stundenzähler
- 5 Accu ruimte; urenteller
- 5 Отключение батареи / Счетчик моточасов

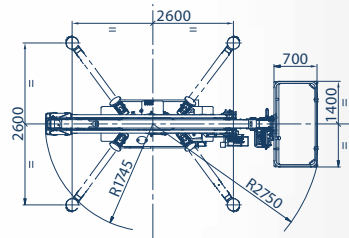
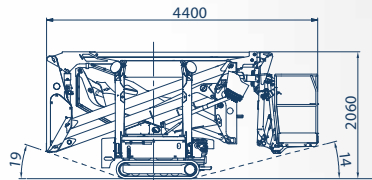
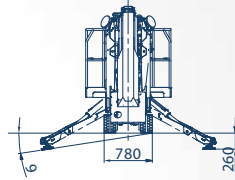
- 6 Comandi di emergenza in basso
- 6 Low emergency controls
- 6 Comandos de emergencia en la parte inferior
- 6 Commandes d'urgence en bas
- 6 Notsteuerungen unten
- 6 Noodbediening beneden
- 6 Аварийное управление в основании













120 kg



200 kg



	17 m		tipo idraulici proporzionali proportional hydraulic type tipo hidráulico proporcional hydrauliques proportionnels hydraulisch proportional hydraulisch proportioneel пропорциональное гидравлическое управление
	15 m		ribaltabili a discesa idraulica lowerable hydraulic descent replegables de bajada hidráulica escamotables a descende hydraulique kappbar mit hydraulischabsenken hydraulisch uitvouwbare stempelpoten гидравлическое опускание
	6,8 m		motore benzina 12 hp / motore diesel 11 hp / motore elettrico 2,2 kw 110/220V petrol engine 12 hp / Diesel Engine 11 hp / Electric engine 2,2 kw 110/220V motor gasolina 12 hp / motor diesel 11 hp / Motor eléctrico 2,2 kw 110/220V moteur à essence 12cv / moteur diesel 11cv / moteur électrique 110v-220v 15 PS Benzin-Motor / Diesel Engine 11cv / moteur électrique 110v-220v benzine motor 12PK / diesel motor 11PK / elector motor 110V - 220V бензиновый двигатель 12 л.с. / дизельный двигатель 11 л.с. / Электродвигатель 2,2 kw 110/220В
	350°		cingolata 1,5 km/h tracked 1,5 km/h oruga 1,5 km/h sur chenilles raupen rupp гусеничное 1,5 km/h
	1400x700x h1100 mm alluminio asportabile 1400x700x h1100 mm aluminium removable 1400x700x h1100 mm aluminio desmontable 1400x700x h1100 mm aluminium démontable 1400x700x h1100 mm alu abnehmbar 1400x700x h1100 mm aluminium afneembaar 1400x700x h1100 mm алюминевая съёмная		1980 kg

octopus 18

octopus 23



- 1 Stabilizzatore
- 1 Stabiliser
- 1 Estabilizador
- 1 Stabilisateur
- 1 Stabilisator
- 1 Stempelpoten
- 1 Опоры

- 2 Cingoli allargabili
- 2 Widening tracks
- 2 Oruga extendible
- 2 Chenilles extensibles
- 2 Ausgestattet mit erweiterbarem Raupenfahrzeug
- 2 Afschermingen
- 2 Защитный кожух

- 3 Comandi di emergenza in basso
- 3 Low emergency controls
- 3 Comandos de emergencia en la parte inferior
- 3 Commandes d'urgence en bas
- 3 Notsteuerungen unten
- 3 Noodbediening beneden
- 3 Аварийное управление в основании

- 4 Motore monocilindrico
- 4 Single-cylinder engine
- 4 Motor monocilindrico
- 4 Moteur monocylindrique
- 4 Elektrisch Motor
- 4 Benzinemotor
- 4 Бензиновый двигатель

- 5 Motore elettrico
- 5 Electric engine
- 5 Motor electrico
- 5 Moteur electricue
- 5 Elektrisch Motor
- 5 220V elektromotor
- 5 Электродвигатель

- 6 Comandi su cestello
- 6 Controls on cage
- 6 Mandos en la cesta
- 6 Commandes sur panier
- 6 Steuerungen am Korb
- 6 Bediening in de basket
- 6 Управление в корзине

- 7 Telecomando
- 7 Remote control
- 7 Control remoto
- 7 Télécommande
- 7 Fernbedienung
- 7 Afstandsbediening
- 7 Телеуправление

- 8 Cestello rotante a 45° destra + 45° sinistra
- 8 45° right + 45° left rotating basket
- 8 Cesta rotante a 45° derecha + 45° izquierda
- 8 Panier rotatif à 45° à droite + 45° à gauche
- 8 45° rechts + 45° links drehbarer Korb
- 8 Draaibaar platform 45° rechts + 45° links
- 8 45° направо + 45° налево

exclusive optional

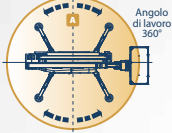
- 9 Jib rotante idraulico a 45° destra + 45° sinistra
- 9 45° right + 45° left hydraulic rotating basket
- 9 Jib rotante hidráulico 45° derecha + 45° izquierda
- 9 JIB rotatif hydraulique à 45° à gauche + 45° droite
- 9 45° rechts + 45° links drehbare Jib
- 9 Draaibaar jib 45° rechts + 45° links
- 9 45° направо + 45° налево





octopus 18

standard

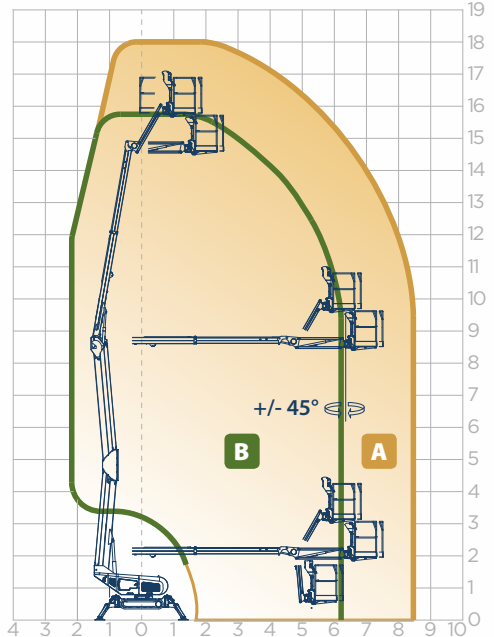
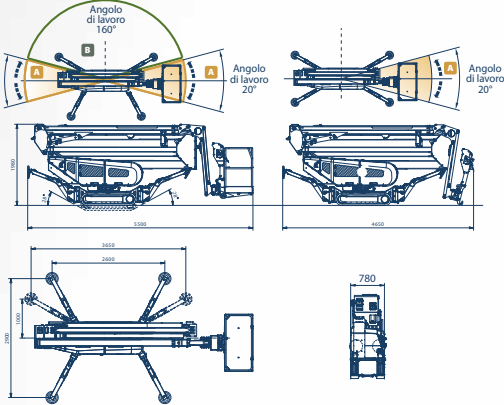


Angolo di lavoro 360°

200 kg



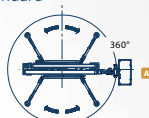
optional: additional working area



	18 m		Area di lavoro multipla (opt.) Multiple work area (opt.) Area de trabajo multiple (opc.) Aire de travail multiple (en opt.) Variable Abstützung (opt.) Meervoudig werkbereik diagram Многоуровневая рабочая зона (опционно)
	16 m		jib rotante (optional) +/- 45° rotating jib (optional) +/- 45° Jib giratorio (opcional) +/- 45° jib pivotant (en option) +/- 45° drehbarer Jib (optional) +/- 45° roterende jib (optional) +/- 45° поворотная стрела (опционно) +/- 45°
	8,5 m		ribaltabili a discesa idraulica lowerable hydraulic descent repegables de bajada hidraulica escarabotables à descente hydraulique kappbar mit hydraulischen Senken hydraulisch uitvouwbare stempepoten гидравлическое опускание
	360°		carro cingolato allargabile idraulicamente hydraulically extendible tracked truck carro con orugas ensanchable hidráulicamente chariot chenillé à élargissement hydraulique Hydraulisch verbreiterbarer Raupenkettenswagen hydraulisch uitschuifbare rupsvoegen гусеничная ходовая часть с гидравлическим разведением гусениц
	45° dx + 45° sx 45° right + 45° left 45° derecha + 45° izquierda 45° droite + 45° gauche 45° re + 45° li 45° rechts + 45° links 45° направо + 45° налево		motore benzina 13 hp / motore diesel 11 hp / motore elettrico 2,2 kw 110/220V petrol engine 13 hp / Diesel Engine 11 hp / Electric engine 2,2 kw 110/220V motor gasolina 13 hp / motor diesel 11 hp / Motor electrico 2,2 kw 110/220V moteur à essence 13cv / moteur diesel 11cv / moteur électrique 110v-220v 13 PS Benzin-Motor / Diesel Engine 11cv / moteur électrique 110v-220v benzene motor 13PK / diesel motor 11PK / elector motor 110V - 220V Бензиновый двигатель 13 л.с. / дизельный двигатель 11 л.с. / Электродвигатель 2,2 Кв 110/220В
	1400x700x h1100 mm 1400x700x h1100 mm 1400x700x h1100 mm 1400x700x h1100 mm 1400x700x h1100 mm 1400x700x h1100 mm	alluminio aluminium aluminio aluminium alu aluminium алюминиевая	asportabile removable desmontable démontable abnehmbar afneembaar съемная
	parte aerea: idraulici proporzionali - stabilizzazione e traslazione: elettroidraulici aerial parts: proportional hydraulic controls - stabilisation and translation: electro-hydraulic controls partie aërienne: hydrauliques proportionnelles - stabilisation et translation: électro-hydrauliques In der Höhe betrieblicher Teil: hydraulisch proportional - Stabilisierung und Verfahrang: elektrohydraulisch hoog deel: hydraulisch proportioneel - stabilisatie en verplaatsing: elektrohydraulisch Богояначная часть пропорционального гидравлического управления. - стабилизация и движение: электрогидравлическое управление		cingolata 1,5 km/h tracked 1,5 km/h oruga 1,5 km/h sur chenilles 1,5 km/h raupen 1,5 km/h rups 1,5 km/h гусеничная 1,5 km/h
	2650 kg		

octopus 23

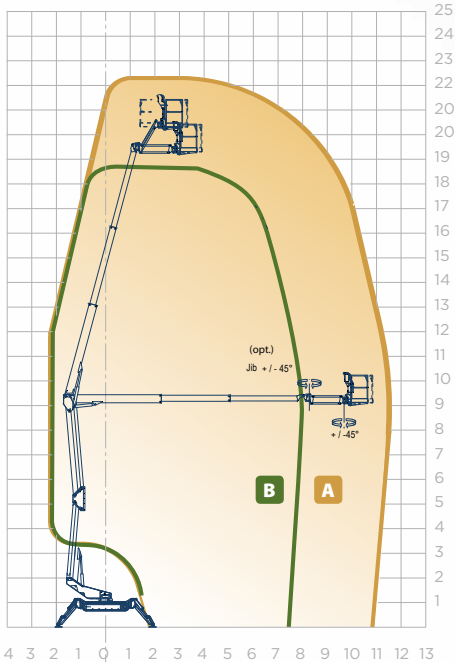
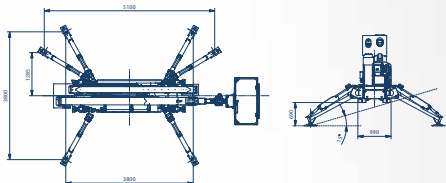
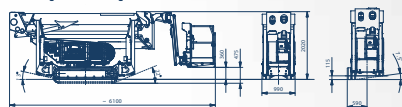
standard













200 kg



optional: additional working area



	22,3 m		rotazione sovrastruttura 360° slewing turret 360° rotacion tourela 360° rotation de la tourelle 360° rotation des aufbaus 360° rotatie bovenstel 360° вращение надстройки 360°
	20,3 m		1400x700x h1100 mm alluminio asportabile 1400x700x h1100 mm aluminium removable 1400x700x h1100 mm aluminio desmontable 1400x700x h1100 mm aluminium demontable 1400x700x h1100 mm alu afneembaar 1400x700x h1100 mm aluminium afneembaar 1400x700x h1100 mm алюминиевая съёмная
	11,5 m		45° dx + 45° sx 45° right + 45° left 45° derecha + 45° izquierda 45° droite + 45° gauche 45° re + 45° li 45° rechts + 45° links 45° направо + 45° налево
	200 kg		elettroidraulici electrohydraulic electrohidráulico electrohydrauliques elektrohydraulisch elektro-hydraulische электрогидравлические
	Area di lavoro multipla (opt.) Multiple work area (opt.) Área de trabajo múltiple (opc.) Aire de travail multiple (en opt.) Variable Abstützung (opt.) Meervoudig werkbereik diagram Многоуровневая рабочая зона (опционно)		Motore benzina 13 hp / motore diesel 17 hp / motore elettrico 2 kw 1108220V (optional) Petrol engine 13hp / Diesel Engine 17hp / electric motor 2kw 1108220V (optional) Motor gasolina 13 hp / motor diesel 17 hp / motor eléctrico 2kw 1108220V (opc.) moteur à essence 15cv / moteur diesel 17cv / moteur électrique 110v-220v 15PS Benzin-Motor / Diesel Engine 17cv / motor électrique 110v-220v benzine motor 15PK / diesel motor 17PK / elector motor 110V - 220V Бензиновый двигатель 15 л.с. / дизельный двигатель 17 л.с. / электродвигатель 2,2 Кв-220В (опционно)
	jib rotante (optional) +/- 45° rotating jib (optional) +/- 45° Jib giratorio (optional) +/- 45° jib pivotant (en option) +/- 45° drehbarer Jib (optional) +/- 45° roterende jib (optional) +/- 45° поворотная стрела (опционно) +/- 45°		cingolata 1,5 km/h tracked 1,5 km/h oruga 1,5 km/h sur chenilles 1,5 km/h raupen 1,5 km/h rups 1,5 km/h гусеничное 1,5 km/h
	Carro con cingoli indipendenti allargabili idraulicamente Independent hydraulically-extendible tracked truck Vehículo con orugas independientes extensibles hidráulicamente Machine avec chenilles indépendantes élargissables hydrauliquement Einzeln verbreiterbare Raupen Individueel verstelbare tracks Платформаслужебной базой гидравлическим автономным разведением гусениц		Stabilizzazione: ribaltabili a discesa idraulica (optional: stabilizzazione automatica) Stabilisation: lowerable hydraulic descent (optional: automatic stabilisation) Estabilización: de recogida hidráulica (optional: estabilización automática) Stabilisation: ajustement à descente hydraulique (en option: stabilisation automatique) Abstützung: hydraulisch absenkbare Stützen (Automatische Abstützung opt.) Stempeling: neerklappend hydraulische (optioneel: automatische stempeling) Стабилизация: откидываемый триггер гидравлическим движением (опционно: автоматическая стабилизация)
	3000 kg a seconda della configurazione 3000 kg depending on the configuration 3000 kg según la configuración 3000 kg selon la configuration 3000 kg abhängig von der Konfiguration 3000 kg afhankelijk van de configuratie 3000 kg в зависимости от конфигурации		

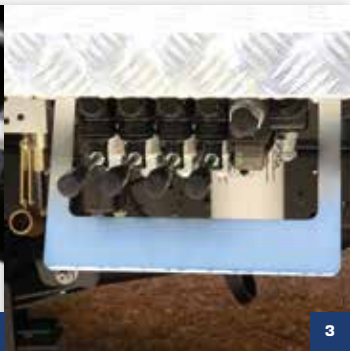
snake



1



2



3



4



5



6

- 1 Stabilizzatore anteriore
- 1 Front Stabiliser
- 1 Estabilizador delantero
- 1 Stabilisateur antérieur
- 1 Stabilisator
- 1 Stempelpoten
- 1 Передние аутригеры

- 2 Carter e comandi su cestello
- 2 Sumps and high controls on cage
- 2 Carter y comandos arriba de la cesta
- 2 Carter et commandes sur panier
- 2 Abdeckung und steuerung am Arbeitskorb
- 2 Bedieningskast in de basket
- 2 Управление в корзине

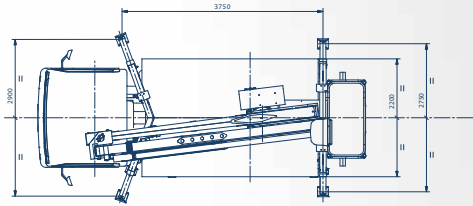
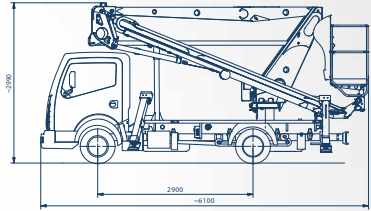
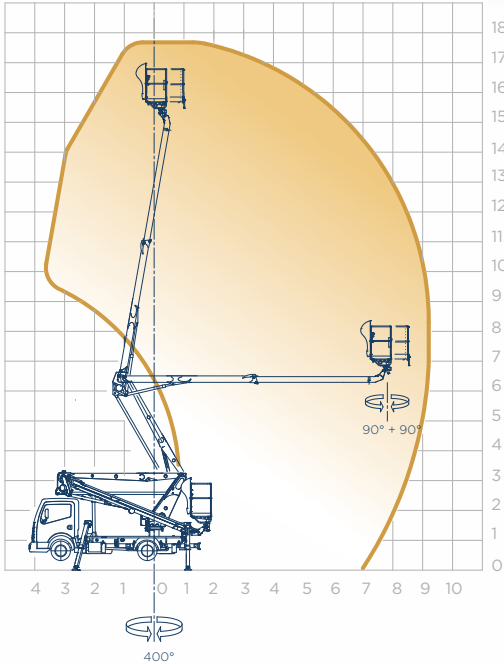
- 3 Comandi per la stabilizzazione in basso
- 3 Low stabilisation controls
- 3 Comandos para la estabilización en la parte inferior
- 3 Commandes pour stabilisation en bas
- 3 Notsteuerungen unten
- 3 Bediening voor de stempelpoten
- 3 Органы управления для стабилизации внизу

- 4 Nuovo carter di protezione dei comandi
- 4 New protective cover of the controls
- 4 Nueva tapa de protección de los controles
- 4 Nouveau carter de protection des commandes
- 4 Neue Schutzabdeckung der Bedienelemente
- 4 Nieuwe beschermkap voor de bediening
- 4 Новый дизайн картера блока органов управления

- 5 Sistema di rotazione su ralla
- 5 Rotation system on fifth wheel
- 5 Sistema de rotación en corona
- 5 Système de rotation continue sur sellette
- 5 Rotationssystem: Sattelkupplung
- 5 Rotatiesysteem op het 5e (vijfde) wiel
- 5 Опорно-поворотный круг

- 6 Sensori di sicurezza PLE chiusa
- 6 Safety sensors PLE closed
- 6 Sensores de seguridad PLE cerrados
- 6 Capteurs de sécurité PLE repliée
- 6 Sicherheitsüberwachung: Arbeitsbühne in Transportstellung
- 6 Veiligheidssensoren PLE gesloten
- 6 Сенсорные датчики безопасности при сложенных стрелах

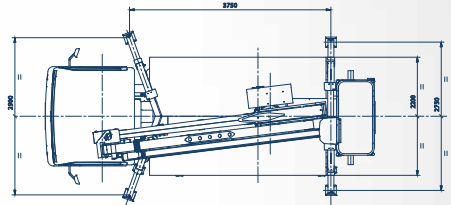
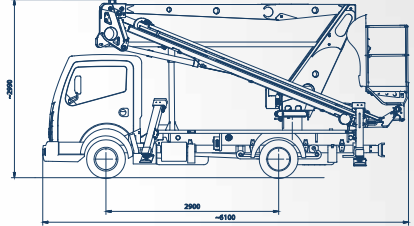
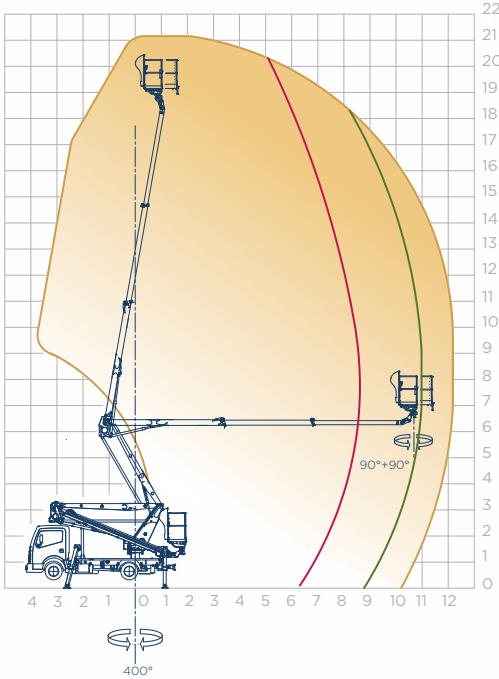




	17,8 m		90° dx + 90° sx 90° right + 90° left 90° derecha + 90° izquierda 90° droite + 90° gauche 90° re + 90° li 90° rechts + 90° links 90° направо + 90° налево
	15,8 m		tipo idraulici proporzionali proportional hydraulic type tipo hidráulico proporcional hydrauliques proportionnelles hydraulisch proportional porportioneel hydraulisch type пропорциональное гидравлическое управление
	9,2 m		2990 mm
	225 kg		6100 mm
	doppia barra in acciaio double bar, all steel doble barra, en acero barre double, en acier dopplebarren stahl dubbel gelaagd staal двухбалочный стальной		2200 mm
	400°		tipo ad A type A tipo A type A type A тип А
	1400x700x h1100 mm 1400x700x h1100 mm 1400x700x h1100 mm 1400x700x h1100 mm 1400x700x h1100 mm 1400x700x h1100 mm		3,5 t
	alluminio aluminium aluminio aluminium alu aluminium алюминиевая		

snake 2112



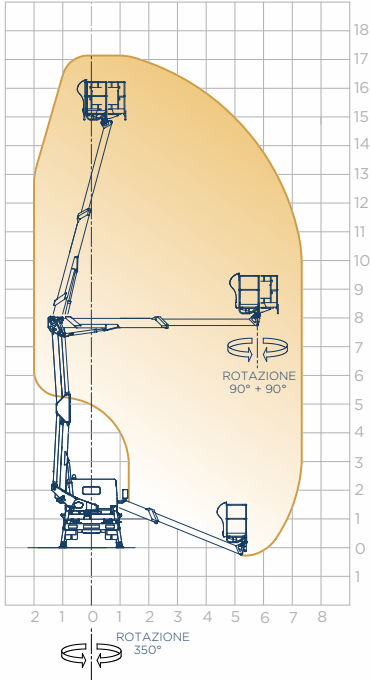


	21,2 m		90° dx + 90° sx 90° right + 90° left 90° derecha + 90° izquierda 90° droite + 90° gauche 90° re + 90° li 90° rechts + 90° links 90° направо + 90° налево
	19,2 m		tipo idraulici proporzionali proportional hydraulic type tipo hidráulico proporcional hydrauliques proportionnelles hydraulisch proportional пропорциональное гидравлическое управление
	12 m		2990 mm
	225 kg		6100 mm
	doppia barra in acciaio double bar, all steel doble barra, en acero barre double, en acier dopplebarren stahl dubbel gelaagd staal двухбалочный стальной		2200 mm
	400°		tipo ad A type A tipo A type A type A тип А
	1400x700x h1100 mm 1400x700x h1100 mm 1400x700x h1100 mm 1400x700x h1100 mm 1400x700x h1100 mm 1400x700x h1100 mm		alluminio aluminium aluminio aluminium alu aluminium алюминия
			3,5 t

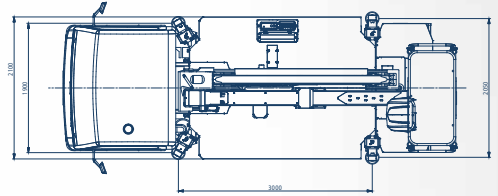
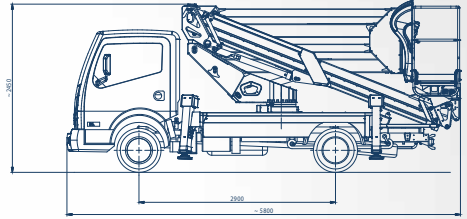
snake 1770 plus



snake 1770 plus



220 kg

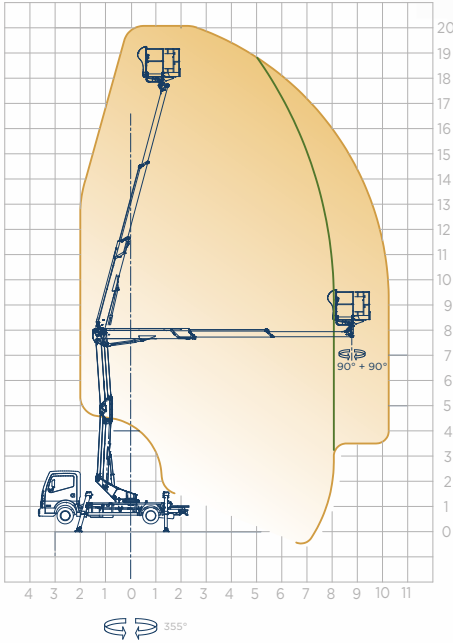


	17,2 m		90° dx + 90° sx 90° right + 90° left 90° derecha + 90° izquierda 90° droite + 90° gauche 90° re + 90° li 90° rechts + 90° links 90° направо + 90° налево	
	15,2 m		tipo idraulici proporzionali proportional hydraulic type tipo hidráulico proporcional hydrauliques proportionnelles hydraulisch proportional пропорциональное гидравлическое управление	
	7,3 m		2450 mm	
	220 kg		5800 mm	
	doppia barra in acciaio double bar, all steel doble barra, en acero barre double, en acier dopplebarren stahl dubbel gelaagd staal двухбалочный стальной		2100 mm	
	350°		in sagoma closed shape type dentro del perímetro dans le gabarit abstützung in fahrzeugbreite gesloten vrom интегрированного типа	
	1400x700x h1100 mm 1400x700x h1100 mm 1400x700x h1100 mm 1400x700x h1100 mm 1400x700x h1100 mm 1400x700x h1100 mm	alluminio aluminium aluminio aluminium alu aluminium алюминиевая		3,5 t

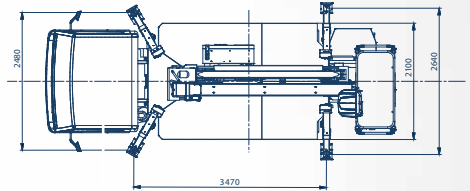
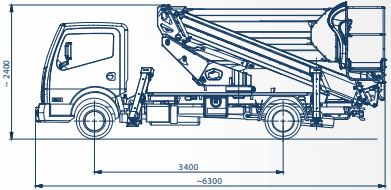
snake 2010 plus



snake 2010 plus



Disponibile con comandi elettroidraulici
 Available with electro-hydraulic controls
 Disponible con mandos electro hidráulico
 Également disponible avec les commandes électro-hydrauliques
 Erhältlich mit Elektro-hydraulischer Steuerung
 Beschikbaar met elektronische/hydraulische bediening
 Доступны с электрогидравлических управления

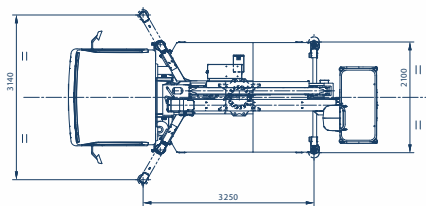
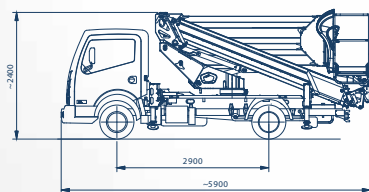


	20 m			
	18 m		90° dx + 90° sx 90° right + 90° left 90° derecha + 90° izquierda 90° droite + 90° gauche 90° re + 90° li 90° rechts + 90° links 90° направо + 90° налево	
	10 m		2400 mm	
	250 kg		6300 mm	
	doppia barra in acciaio double bar, all steel doble barra, en acero barre double, en acier dopplebarren stahl dubbel gelaagd staal двухбалочный стальной		2100 mm	
	355°		tipo ad A type A tipo A type A type A тип A	
	1400x700x h1100 mm 1400x700x h1100 mm 1400x700x h1100 mm 1400x700x h1100 mm 1400x700x h1100 mm 1400x700x h1100 mm	alluminio aluminium aluminio alu aluminium алюминиевая		3,5 t
	RE tipo idraulici proporzionali - REL parte aerea elettroidraulici - stabilizzazione idraulica RE proportional hydraulic type - REL version, electro-hydraulic controlled aerial part - hydraulic stabilization RE tipo hidráulico proporcional - REL parte aérea electro hidráulica - estabilización hidráulica RE hydrauliques proportionnelles - REL parties aériennes électrohydrauliques - stabilisation hydraulique RE hydraulisch proportional - REL elektrohydraulisch gehobener Teil - hydraulische Stabilisierung RE porportioneel hydraulisch type - REL versie luchtdeel elektro-hydraulische bedieningen - hydraulische stabilisatie RE гидравлическое пропорциональное управление REL электрогидравлическое управление рабочим подъемным оборудованием - гидравлическое управление аутиригерами			

snake 2010 H plus



Preliminary



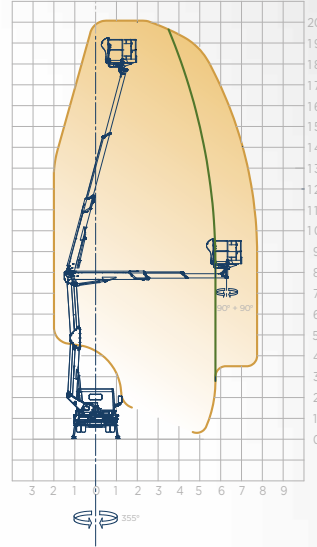
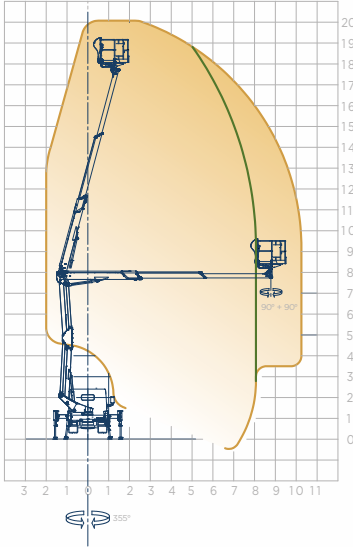
snake 2010 H plus

Stabilizzatori aperti Open outriggers

Stabilizzatori chiusi Closed outriggers

120 kg

250 kg

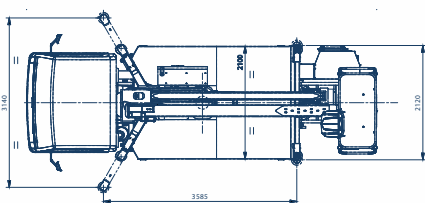
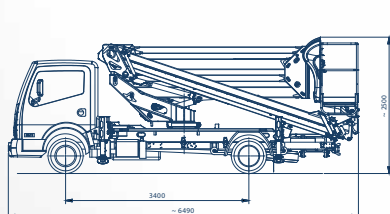


120 kg

250 kg

	20 m		
	18 m		90° dx + 90° sx 90° right + 90° left 90° derecha + 90° izquierda 90° droite + 90° gauche 90° re + 90° li 90° rechts + 90° links 90° направо + 90° налево
	10 m		2400 mm
	250 kg		5900 mm
	doppia barra in acciaio double bar, all steel doble barra, en acero barre double, en acier dopplebarren stahl dubbel gelaagd staal двухбалочный стальной		2100 mm
	355°		tipo ad H type H tipo H type H type H тип H
	1400x700x h1100 mm 1400x700x h1100 mm 1400x700x h1100 mm 1400x700x h1100 mm 1400x700x h1100 mm 1400x700x h1100 mm	alluminio aluminium aluminio aluminium alu aluminium алюминиевая	
	RE tipo idraulici proporzionali - REL parte aerea elettroidraulici - stabilizzazione idraulica RE proportional hydraulic type - REL version, electro-hydraulic controlled aerial part - hydraulic stabilization RE tipo hidráulico proporcional - REL parte aérea electro hidráulica - estabilización hidráulica RE hydrauliques proportionnelles - REL parties aériennes électrohydrauliques - stabilisation hydraulique RE hydraulisch proportional - REL elektrohydraulisch gehobener Teil - hydraulische Stabilisierung RE proportioneel hydraulisch type - REL versie luchtdeel elektro-hydraulische bedieningen - hydraulische stabilisatie RE гидравлическое пропорциональное управление REL электрогидравлическое управление рабочим подъемным оборудованием - гидравлическое управление аутригерами.		3,5 t

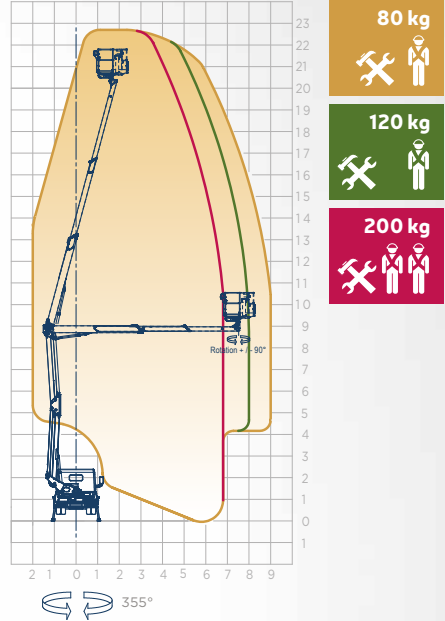
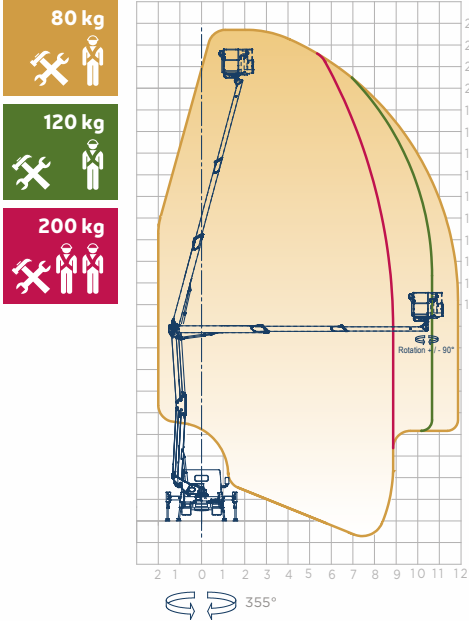
snake 2312 plus



snake 2312 plus

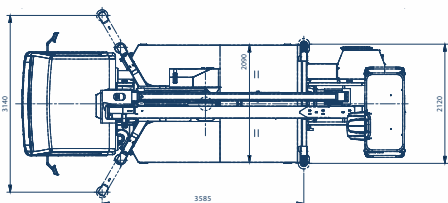
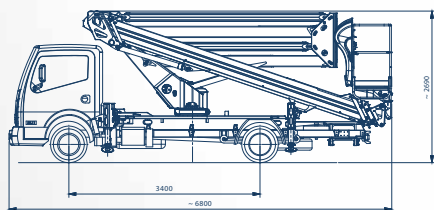
Stabilizzatori aperti Open outriggers

Stabilizzatori chiusi Closed outriggers



	22,8 m		90° dx + 90° sx 90° right + 90° left 90° derecha + 90° izquierda 90° droite + 90° gauche 90° re + 90° li 90° rechts + 90° links 90° направо + 90° налево
	20,8 m		electrohidraulici electro-hydraulic electro hidráulica électrohydrauliques elektrohydraulisch electro-hydraulische электрогидравлическое
	11,8 m		2500 mm
	200 kg		6490 mm
	doppia barra in acciaio double bar, all steel doble barra, en acero barre double, en acier dopplebarren stahl dubbel gelaagd staal двухбалочный стальной		2100 mm
	355°		tipo ad H type H tipo H type H type H тип H
	1400x700x h1100 mm 1400x700x h1100 mm 1400x700x h1100 mm 1400x700x h1100 mm 1400x700x h1100 mm 1400x700x h1100 mm		3,5 t
	alluminio aluminium aluminio aluminium alu aluminium алюминиевая		Kg ↑

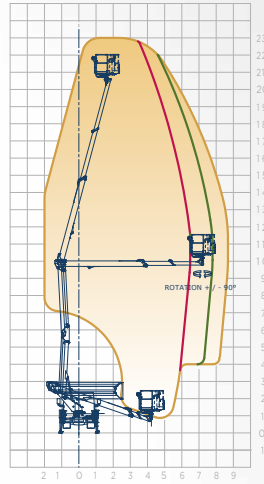
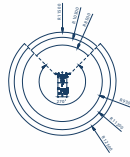
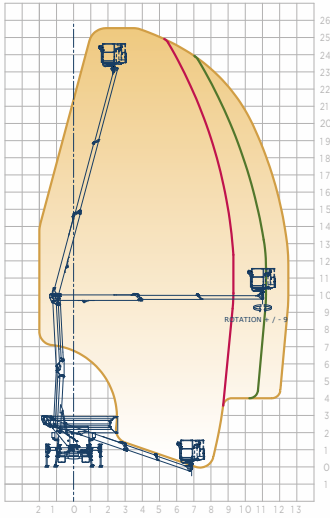
snake 2612 plus



snake 2612 plus

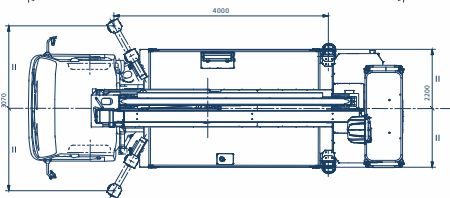
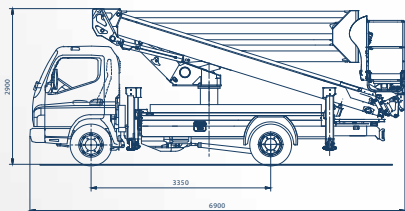
Stabilizzatori aperti Open outriggers

Stabilizzatori chiusi Closed outriggers



25,6 m	90° dx + 90° sx 90° right + 90° left 90° derecha + 90° izquierda 90° droite + 90° gauche 90° re + 90° li 90° rechts + 90° links 90° направо + 90° налево
23,6 m	elettroidraulici electro-hydraulic electro hidráulica électrohydrauliques elektrohydraulisch elektro- hydraulische электروهидравлическое
12,2 m	2690 mm
200 kg	6800 mm
doppia barra in acciaio double bar, all steel doble barra, en acero barre double, en acier dopplebarren stahl dubbel gelaagd staal двухбалочный стальной	2100 mm
355°	tipo ad H type H tipo H type H type H тип H
1400x700x h1100 mm alluminio 1400x700x h1100 mm aluminium 1400x700x h1100 mm aluminio 1400x700x h1100 mm alu 1400x700x h1100 mm aluminium 1400x700x h1100 mm алюминия	3,5 t

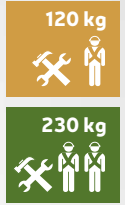
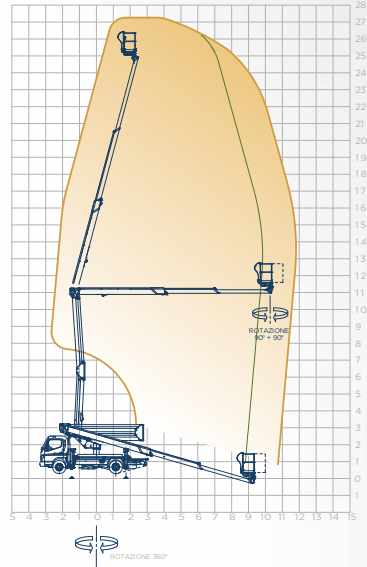
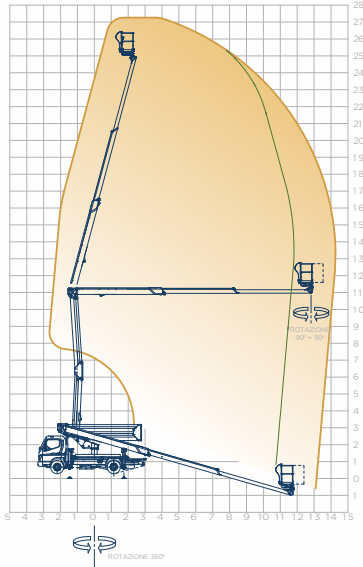
snake 2815 plus



snake 2815 plus

Stabilizzatori aperti
Open outriggers

Stabilizzatori chiusi
Closed outriggers



	27,3 m		90° dx + 90° sx 90° right + 90° left 90° derecha + 90° izquierda 90° droite + 90° gauche 90° re + 90° li 90° rechts + 90° links 90° направо + 90° налево
	25,3 m		tipo idraulici proporzionali proportional hydraulic type tipo hidráulico proporcional hydrauliques proportionnelles hydraulisch proportional porportioneel hydraulisch type пропорциональное гидравлическое управление
	14,5 m		2900 mm
	230 kg		6900 mm
	doppia barra in acciaio double bar, all steel doble barra, en acero barre double, en acier dopplebarren stahl dubbel gelaagd staal двухбалочный стальной		2200 mm
	360°		tipo ad H type H tipo H type H type H тип H
	1700x700x h1100 mm 1700x700x h1100 mm 1700x700x h1100 mm 1700x700x h1100 mm 1700x700x h1100 mm 1700x700x h1100 mm		6 t
	alluminio aluminium aluminio aluminium alu aluminium алюминиевая		

scorpion



- 1 Stabilizzatore anteriore
1 Front Stabiliser
1 Estabilizador delantero
1 Stabilisateur antérieur
1 Stempelpoten
1 Передние аутригеры

- 2 Carter e comandi su cestello
2 Sumps and high controls on cage
2 Carter y comandos arriba de la cesta
2 Carter et commandes sur panier
2 Abdeckung und steuerung am Arbeitskorb
2 Bedieningskast in de basket
2 Управление в корзине

- 3 Comandi per la stabilizzazione in basso
3 Low stabilisation controls
3 Comandos para la estabilización en la parte inferior
3 Commandes pour stabilisation en bas
3 Notsteuerungen unten
3 Bedienung voor de stempelpoten
3 Органы управления для стабилизации внизу

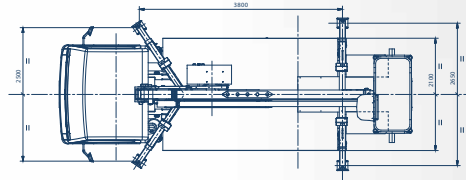
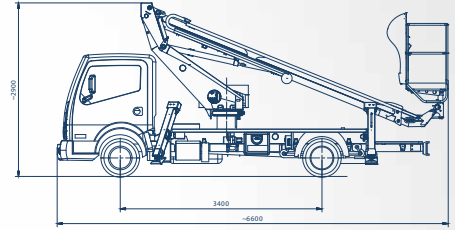
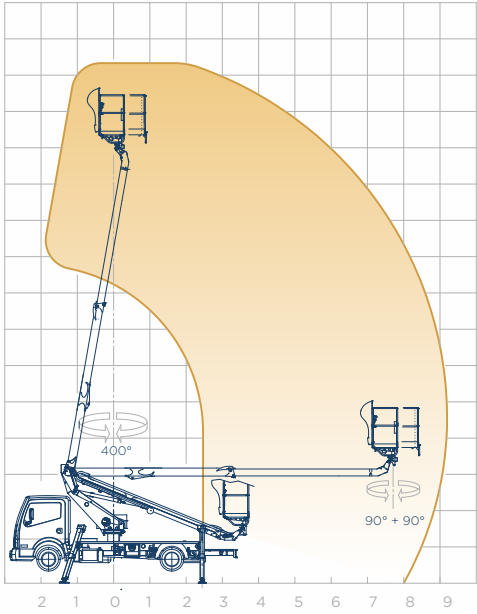
- 4 Nuovo carter di protezione dei comandi
4 New protective cover of the controls
4 Nueva tapa de protección de los controles
4 Nouveau carter de protection des commandes
4 Neue Schutzabdeckung der Bedienelemente
4 Nieuwe beschermkap voor de bediening
4 Новый дизайн картера блока органов управления

- 5 Sistema di rotazione su ralla
5 Rotation system on fifth wheel
5 Sistema de rotación en corona
5 Système de rotation continue sur sellette
5 Rotationssystem: Sattelkupplung
5 Rotatiesysteem op het 5e (vijfde) wiel
5 Опорно-поворотный крут

- 6 Sensori di sicurezza PLE chiusa
6 Safety sensors PLE closed
6 Sensores de seguridad PLE cerrados
6 Capteurs de sécurité PLE repliée
6 Sicherheitsüberwachung : Arbeitsbühne in Transportstellung
6 Veiligheidssensoren PLE gesloten
6 Сенсорные датчики безопасности при сложенных стрелах



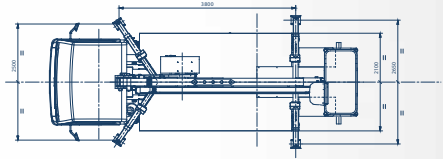
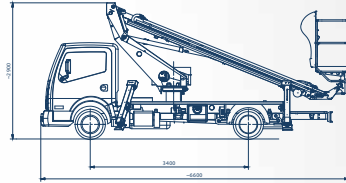
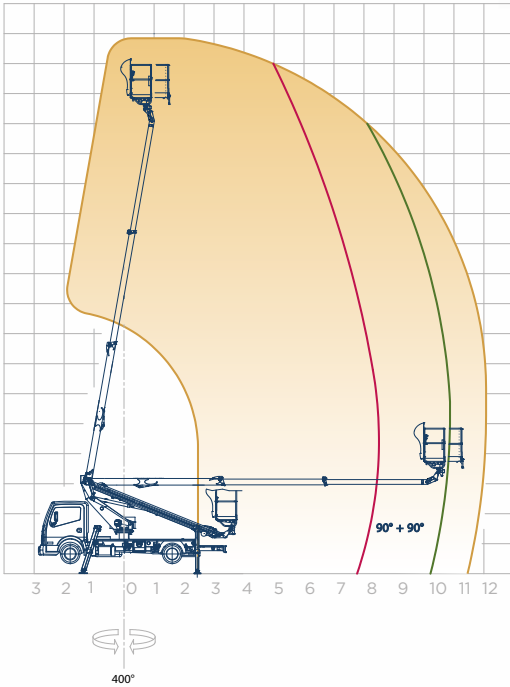
scorpion 1490



	14,2 m		90° dx + 90° sx 90° right + 90° left 90° derecha + 90° izquierda 90° droite + 90° gauche 90° re + 90° li 90° rechts + 90° links 90° направо + 90° налево
	12,2 m		tipo idraulici proporzionali proportional hydraulic type tipo hidráulico proporcional hydrauliques proportionnelles hydraulisch proportional пропорциональное гидравлическое управление
	9,2 m		2990 mm
	225 kg		6600 mm
	telescopico in acciaio telescopic steel telescopico en acero telescopique en acier teleskopisch stahl teleskopisch stahl telesкопическая, из стали		2100 mm
	400°		tipo ad A type A tipo A type A type A тип А
	1400x700x h1100 mm 1400x700x h1100 mm 1400x700x h1100 mm 1400x700x h1100 mm 1400x700x h1100 mm 1400x700x h1100 mm		3,5 t
	alluminio aluminium aluminio aluminium alu aluminium алюминиевая		

scorpion 1812

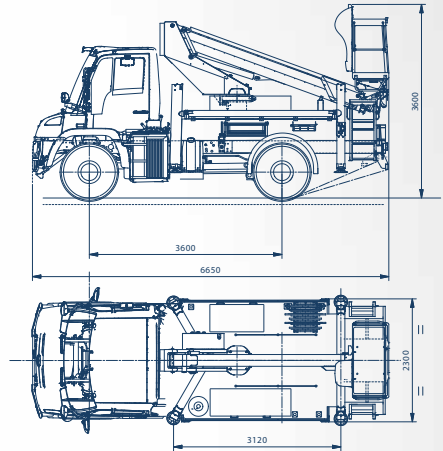
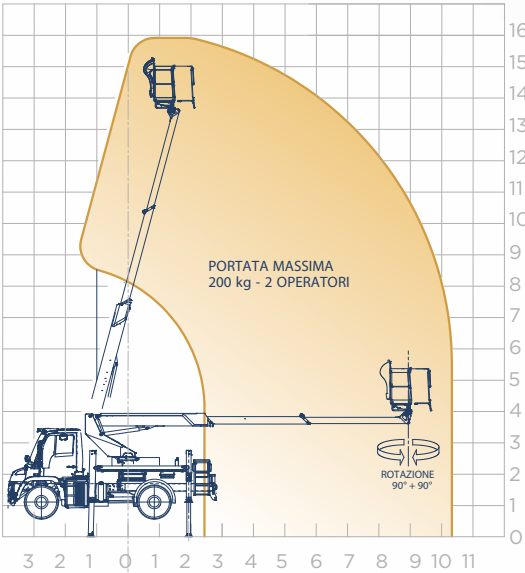




	17,8 m		90° dx + 90° sx 90° right + 90° left 90° derecha + 90° izquierda 90° droite + 90° gauche 90° re + 90° li 90° rechts + 90° links 90° направо + 90° налево
	15,8 m		tipo idraulici proporzionali proportional hydraulic type tipo hidráulico proporcional hydrauliques proportionnelles hydraulisch proportional proportioneel hydraulisch type пропорциональное гидравлическое управление
	12 m		2900 mm
	225 kg		6600 mm
	telescopico in acciaio telescopic steel telescopico en acero telescopique en acier teleskopisch stahl telescopisch staal телескопическая, из стали		2100 mm
	400°		tipo ad A type A tipo A тип A
	1400x700x h1100 mm 1400x700x h1100 mm 1400x700x h1100 mm 1400x700x h1100 mm 1400x700x h1100 mm 1400x700x h1100 mm 1400x700x h1100 mm		alluminio aluminium aluminio aluminium alu aluminium алюминий алюминиевая

scorpion 15E





Preliminary

	15,9 m		90° dx + 90° sx 90° right + 90° left 90° derecha + 90° izquierda 90° droite + 90° gauche 90° re + 90° li 90° rechts + 90° links 90° направо + 90° налево
	13,9 m		tipo idraulici proporzionali proportional hydraulic type tipo hidráulico proporcional hydrauliques proportionnelles hydraulisch proportional porportioneel hydraulisch type пропорциональное гидравлическое управление
	10,3 m		3600 mm
	200 kg / 2 operatori 200 kg / 2 operators 200 kg / 2 operarios 200 kg / 2 opérateurs 200 kg / 2 bediener 200 kg / 2 personen 200 kg / 2 оператора		6650 mm
	telescopico in acciaio telescopic steel telescopico en acero telescopique en acier teleskopisch stahl teleskopisch staal телескопическая, из стали		2300 mm
	700°		in sagoma closed shape type dentro del perímetro dans le gabarit abstützung in fahrzeugbreite gesloten vrom интегрированного типа
	1400x700x h1100 mm vetroresina 1400x700x h1100 mm in plastic reinforced by fibre glass 1400x700x h1100 mm de fibra vidrio 1400x700x h1100 mm nacelle vtr 1400x700x h1100 mm glasfaser-verstärker 1400x700x h1100 mm glasvezel 1400x700x h1100 mm стеклопластик		unimog U218 - 8,5 t



eagle



1



3



4



5



2



6



- 1 Cestello in acciaio di dimensioni 2400x800xh1100 mm, allargabile a 3600 mm
- 1 Steel platform dimensions 2400x800xh1100 mm, expandable to 3600 mm
- 1 Plataforma en acero dimensiones 2400x800xh1100 mm, ensanchable hasta 3600 mm
- 1 Plate-forme en acier 2400x800xh1100 mm, élargissement jusqu'à 3600 mm
- 1 Stahlkorb Abmessungen 2.400x800xh1.100 mm, verbreiterbar auf 3.600 mm
- 1 Stalen werkkorf afmetingen 2400x800xh1100 mm, uitschuifbaar tot 3600 mm
- 1 Корзина из стали с размерами 2400x800xh.1100 mm, раскладываемая до 3600 мм

- 2 Scambiatore di calore
- 2 Heat exchanger
- 2 Enfriador de aceite
- 2 Echangeur de chaleur
- 2 Wärmetauscher
- 2 Warmtewisselaar
- 2 Теплообменник

- 3 Pannelli di comando con display
- 3 Control consoles equipped with display
- 3 Consolas de mando dotadas de display
- 3 Panneaux de commande avec afficheur
- 3 Bedienpaneele mit Display
- 3 Bedieningsborden met display
- 3 Панели управления с дисплеем

- 4 Posto di comando in basso con copertura
- 4 Low control station with covering
- 4 Puesto de mando en tierra con techo
- 4 Commandes en bas avec abri de protection
- 4 Unterer Bedienstand mit Abdeckung
- 4 Bedieningsplaats onder met afdekking
- 4 Пульт управления внизу с защитой

- 5 Postazione di comando stabilizzatori bilaterali
- 5 Bilateral stabilizer control position
- 5 Puesto de mando de los estabilizadores bilaterales
- 5 Poste de commande stabilisateurs bilatéraux
- 5 Bedienstand bilaterale Stabilisatoren
- 5 Bedieningsplaats zijstabilisatoren
- 5 Пульт управления аутригерами с двух сторон

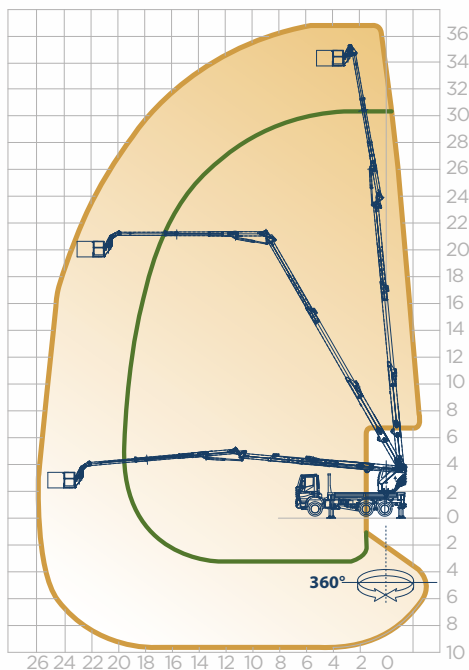
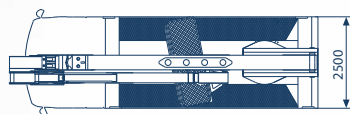
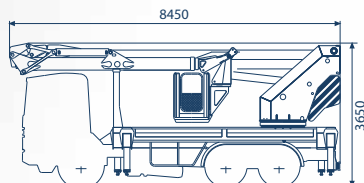
- 6 Sponde ribaltabili
- 6 Drop-leaf sides
- 6 Adrales basculantes
- 6 Bords à abattants
- 6 Klappbare Seitenwände
- 6 Kantelbare zijschotten
- 6 Откидные боковины

eagle 3526

280 kg



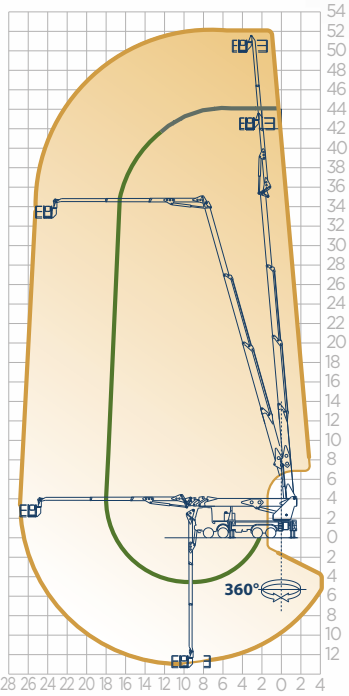
400 kg*



* con jib chiusi / closed jib / jib cerrados / jib fermes / geschlossene jib / met gesloten jib / со сложенной стрелой

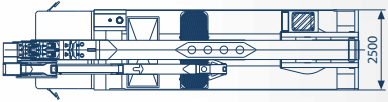
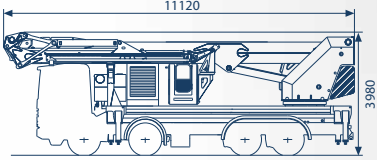
	35 m		elettroidraulici proporzionali proportional electrohydraulic electrohidráulico proporcional electrohydrauliques proportionnelles elektrohydraulisch proporzional proportioneel elektro-hydraulisch электрогидравлические, пропорциональные
	33 m		14,5 m
	26 m		3650 mm
	400 kg		8450 mm
	360°		2500 mm
	2400x800x h1100 mm 2400x800x h1100 mm 2400x800x h1100 mm 2400x800x h1100 mm 2400x800x h1100 mm 2400x800x h1100 mm	acciaio allargabile a 3600mm steel extension to 3600mm acero extensible a 3600mm acier extensible a 3600mm stahlkorb verbreiterbar auf 3600mm staal uitschuifbaar tot 3600mm сталь раскладывается до 3600мм	idraulici su traverse estensibili idrauliche hydraulic on extensible hydraulic supports hidráulicos sobre soportes hidráulicos extensibles hydrauliques sur traverses extensibles hydrauliques hydraulisch ausfahrbaren querträgern hydraulisch op uitschuifbare hydraulische steunen гидравлические на гидравлических раздвижных аутригерах
	350°		26 t

eagle 5227



280 kg

400 kg*



* con jib chiusi / closed jib / jib cerrados / jib fermes / geschlossene jib / met gesloten jib / со сложенной стрелой

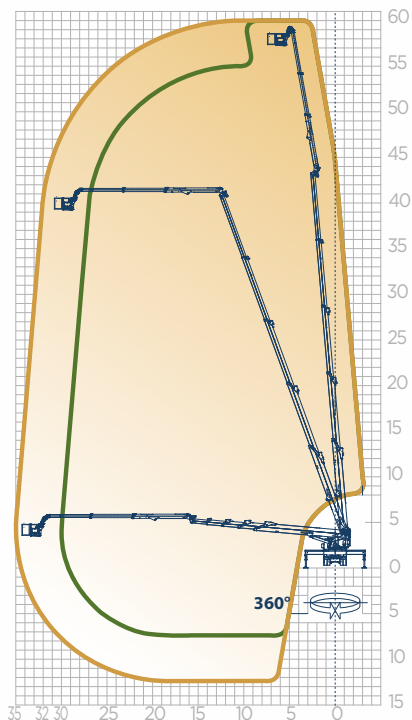
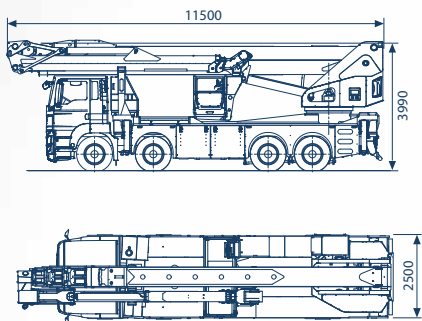
	52 m		elettroidraulici proporzionali proportional electrohydraulic electrohidráulico proporcional electrohydrauliques proportionnelles elektrohydraulisch proportional proportioneel elektro-hydraulisch электрогидравлические, пропорциональные
	50 m		17 m
	27 m		3990 mm
	400 kg		11120 mm
	360°		2500 mm
	2400x800x h1100 mm 2400x800x h1100 mm 2400x800x h1100 mm 2400x800x h1100 mm 2400x800x h1100 mm 2400x800x h1100 mm	acciaio allargabile a 3600mm steel extension to 3600mm acero extension a 3600mm acier extensible a 3600mm stahlkorb verbreiterbar auf 3600mm staal uitschuifbaar tot 3600mm сталь раскладывается до 3600мм	idraulici su traverse estensibili idrauliche hydraulic on extensible hydraulic supports hidraulicos sobre soportes hidraulicos extensibles hydrauliques sur traverses extensibles hydrauliques hydraulisch ausfahrbaren querträgern hydraulisch op uitschuifbare hydraulische steunen гидравлические на гидравлических раздвижных аутригерах
	350°		32 t

eagle 6035

280 kg



500 kg



	60 m		elettroidraulici proporzionali proportional electrohydraulic electrohidráulico proporcional electrohydrauliques proportionnelles elektrohydraulisch proportional proportioneel elektro-hydraulisch электрогидравлические, пропорциональные
	58 m		20 m
	35 m		3990 mm
	500 kg		11500 mm
	360° continua - continuous - continua - continue - stufenlos - continu - непрерывно		2500 mm
	2400x800x h1100 mm 2400x800x h1100 mm 2400x800x h1100 mm 2400x800x h1100 mm 2400x800x h1100 mm 2400x800x h1100 mm	acciaio steel acero acier stahlkorb staal сталь	allargabile a 3600mm extension to 3600mm extension a 3600mm extensible a 3600mm verbreiterbar auf 3600mm uitschuifbaar tot 3600mm раскладывается до 3600мм
	360°		idraulici su traverse estensibili idrauliche hydraulic on extensible hydraulic supports hidráulicos sobre soportes hidráulicos extensibles hydrauliques sur traverses extensibles hydrauliques hydraulisch ausfahrbaren querträgern hydraulisch op uitschuifbare hydraulische steunen гидравлические на гидравлических раздвижных аутригерах
	360°		32 t + zavorra opzionale autoinstallante in cantiere da 9 t 32t + optional 9t ballast, self-installing on work site 32 t + lastre de 9 t, opcional, para autoinstalación en la obra 32t + lest de 9 t en option auto-installant sur le chantier 32t + optionaler, auf baustelle selbstinstallierender ballast zu 9t 32t + optionele ballast zelf installierend op de werf van 9 t 32 t + противовес по заказу, самоустанавливающийся на стройплощадке на 9 т

eagle s



eagle s





1



4



6



2



7



3



5



8



9

- 1 Cesto in alluminio
- 1 Aluminium operator's platform
- 1 Cesta de aluminio
- 1 Nacelle en aluminium
- 1 Aluminiumkorb
- 1 Aluminium werkorf
- 1 Алюминиевая корзина

- 2 Telecomando per la conduzione della macchina in basso
- 2 Remote control for machine control from the ground
- 2 Mando a distancia para la conducción de la máquina abajo
- 2 Télécommande pour l'utilisation de la machine à partir du sol
- 2 Untere Fernsteuerung für die Bedienung der Maschine
- 2 Afstandsbediening voor de toestel bediening onder
- 2 Дистанционный пульт для управления машиной внизу

- 3 Tubazioni interne ai bracci
- 3 Internal piping arms
- 3 Tubos internos a los brazos
- 3 Tuyaux à l'intérieur des bras
- 3 Leitungen im Inneren der Ausleger
- 3 Leidningen binnen de armen
- 3 Внутренние шланги в стрелах

- 4 Scambiatore di calore in colonna
- 4 Column heat exchanger
- 4 Cambiador de calor en la columna
- 4 Echangeur de chaleur dans la colonne
- 4 Wärmetauscher in Säule
- 4 Warmtewisselaar in kolom
- 4 Теплообменник в опорно-поворотном механизме

- 5 Postazione di comando stabilizzatori posteriore
- 5 Rear outrigger control station
- 5 Puesto de mando estabilizadores posterior
- 5 Poste de commande stabilisateurs arrière
- 5 Hinterer Steuerstand Stabilisatoren
- 5 Achterste bedieningsplaats stabilisatoren
- 5 Пульт управления аутригерами сзади

- 6 Stabilizzatori a discesa idraulica su traverse estensibili idrauliche
- 6 Hydraulic stabiliser on extensible hydraulic supports
- 6 Estabilizadores hidráulicos sobre soportes hidráulicos extensibles
- 6 Stabilisateurs hydrauliques sur traverses extensibles hydrauliques
- 6 Stabilisatoren mit hydraulischer Absenkung an hydraulisch ausfahrbaren Querträgern
- 6 Stabilisatoren met hydraulische daling op uitschuifbare hydraulische steunen
- 6 Аутригеры с гидравлическим опусканием на гидравлически выдвигаемых балках

- 7 Spinde ribaltabili
- 7 Drop-leaf sides
- 7 Adrales basculantes
- 7 Bords à abatants
- 7 Umklappbare Seitenwände
- 7 Kantelbare zijschotten
- 7 Откидные боковины

- 8 Visualizzatore sulla postazione di controllo a terra
- 8 Display on ground control station
- 8 Visualizador en el puesto de control en tierra
- 8 Afficheur au poste de contrôle au sol
- 8 Anzeige am Steuerstand am Boden
- 8 Weergave inrichting op bedieningsplaats aan de grond
- 8 Дисплей на наземном пульте управления

- 9 Visualizzatore sul cestello
- 9 Display on operator's platform
- 9 Visualizador en la cesta
- 9 Afficheur dans la nacelle
- 9 Anzeige am Korb
- 9 Weergave inrichting op bedieningsplaats aan de werkorf
- 9 Дисплей на наземном пульте корзины

optional

- 10 Motore ausiliario insonorizzato tipo Hatz
- 10 Hatz-type silent auxiliary engine
- 10 Motor auxiliar insonorizado tipo
- 10 Moteur auxiliaire insonorisé type Hatz
- 10 Hatz Schallgedämmter Hilfsmotor Typ Hatz
- 10 Geluiddichte hulpmotor type Hatz
- 10 Бесшумный вспомогательный двигатель типа Hatz



10

eagle^s 3224

280 kg



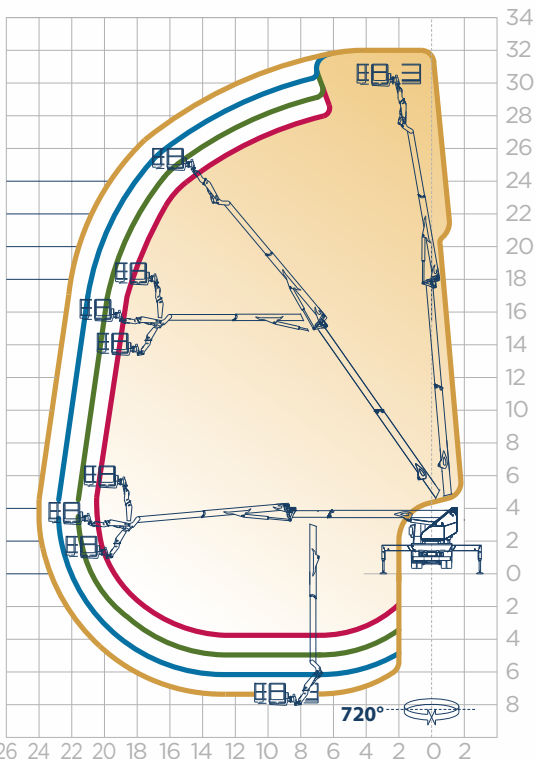
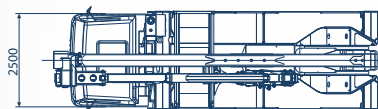
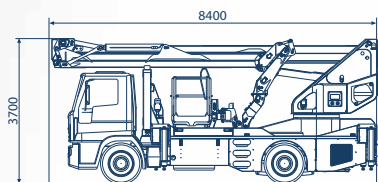
200 kg



300 kg

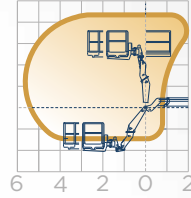
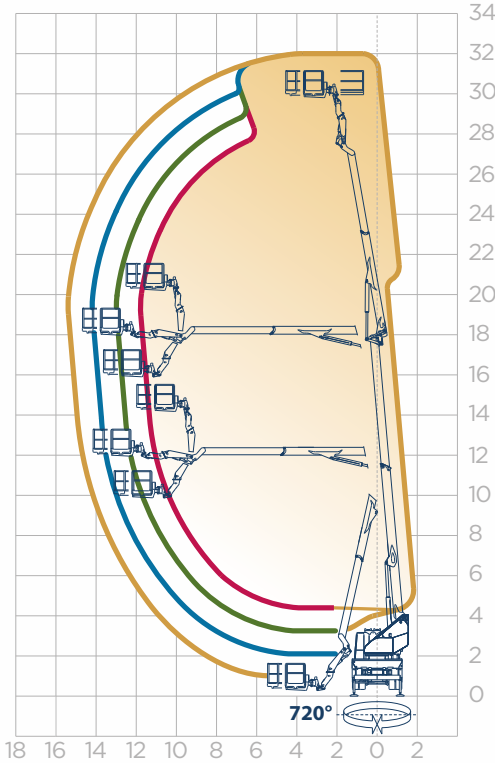


400 kg

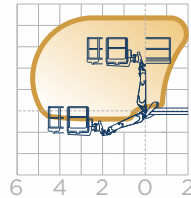


traverse totalmente aperte / totally extended supports / soportes totalmente extendidos / bequilles totalement ouvertes / querträger vollständig ausgefahren / volledig open steunen / полностью разложенные аутригеры /

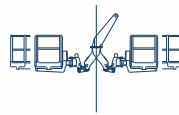
32 m	720° (360° sx + 360° dx)
30 m	170° (85° sx + 85° dx)
24 m	2400x1000x h1150 mm alluminio 2400x1000x h1150 mm aluminium 2400x1000x h1150 mm alu 2400x1000x h1150 mm алюминия 2400x1000x h1150 mm алюминевая
400 kg	elettroidraulici sensibilizzati electrohydraulic sensitised electrohidráulico sensibilizados electrohydrauliques sensibilisées elektrohydraulisch sensibilisiert elektro-hydraulisch gesensibiliseerd электрогидравлические чувствительные



jib rotante
rotating jib
jib rotatorio
jib tournant
rotierender jib
roterende jib
поворотная стрела



jib fisso
fixed jib
jib fijo
jib fixe
fester jib
vaste jib
фиксированная стрела



jib rotante 180° manuale
180° manual rotating jib
jib rotatorio 180° manual
jib tournant 180° manuel
rotierender jib 180° manuell
180° roterende handbediende jib
стрела с ручным
вращением на 180°

traverse chiuse / closed supports / soportes cerrados /
traverses fermées / querträger geschlossen / gesloten steunen /
сложенные аутригеры

	a discesa idraulica su traverse estensibili idrauliche hydraulic on extensible hydraulic supports hidráulicos sobre soportes hidráulicos extensibles hydrauliques sur bequilles extensibles hydrauliques hydraulisch ausfahrbaren querträgern met hydraulische daling op uitschuifbare hydraulische steunen С гидравлическим опусканием на гидравлически выдвигаемых балках		telescopico a 2 sezioni in acciaio 2 sections telescopic steel telescopico 2 secciones acero téléscopique avec 2 sections en acier teleskop mit 2 segmenten aus stahl telescopisch 2-delig van staal telescopического типа, с 2 стальными секциями
	12 m/s		telescopico a 2 sezioni in acciaio 2 sections telescopic steel telescopico 2 secciones acero téléscopique avec 2 sections en acier teleskop mit 2 segmenten aus stahl telescopisch 2-delig van staal telescopического типа, с 2 стальными секциями
	24 v		a 1 sezione 1 section 1 sección avec 1 section a 1 querschnitt 1-delig с 1 секцией
	160 l		18 t

eagle^s 3824

120 kg



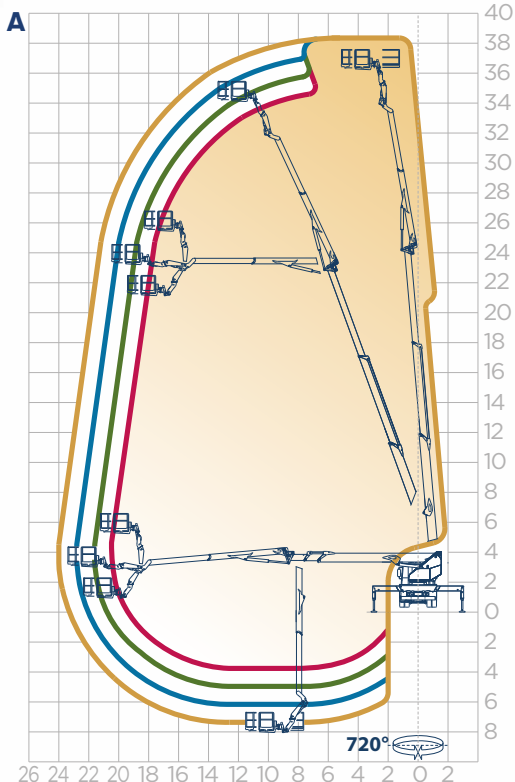
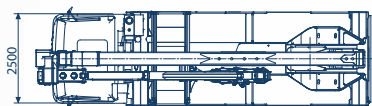
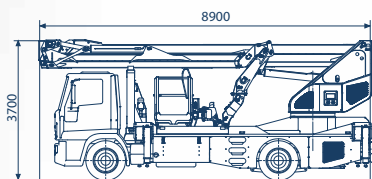
200 kg



300 kg











400 kg

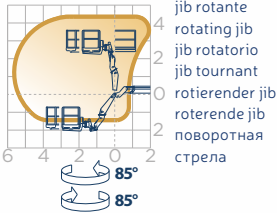
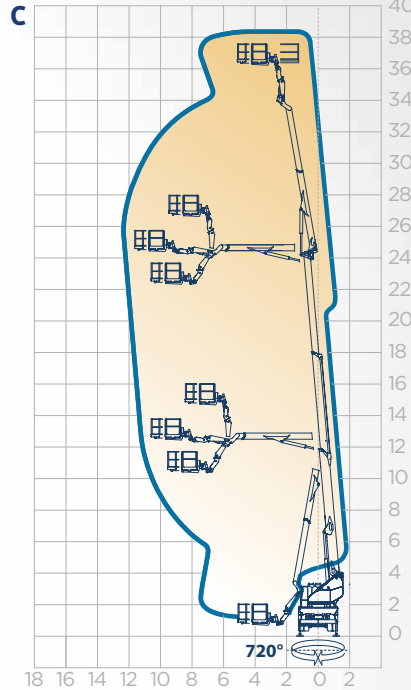
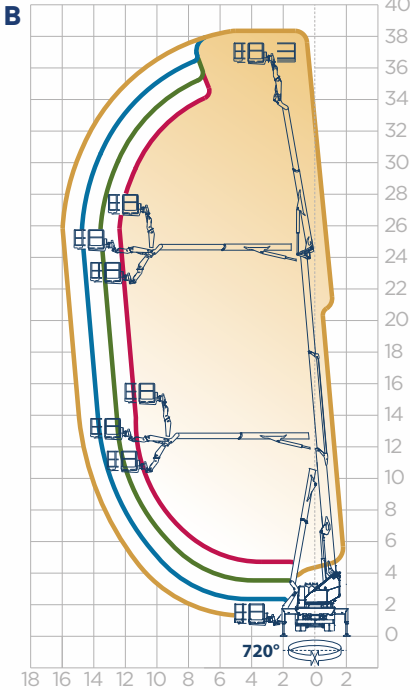


A. traverse totalmente aperte / totally extended supports / soportes totalmente extendidos / bequilles totalement ouvertes / querträger vollständig ausgefahren / volledig open steunen / полностью разложенные аутригеры

B. traverse parzialmente estese / partially extended supports / soportes parzialmente extendidos / bequilles partialement ouvertes / querträger teilweise ausgefahren / gedeeltelijk uitgeschoven steunen / Частично разложенные аутригеры

C. traverse chiuse / closed supports / soportes cerrados / traverses fermées / querträger geschlossen / gesloten steunen / сложенные аутригеры

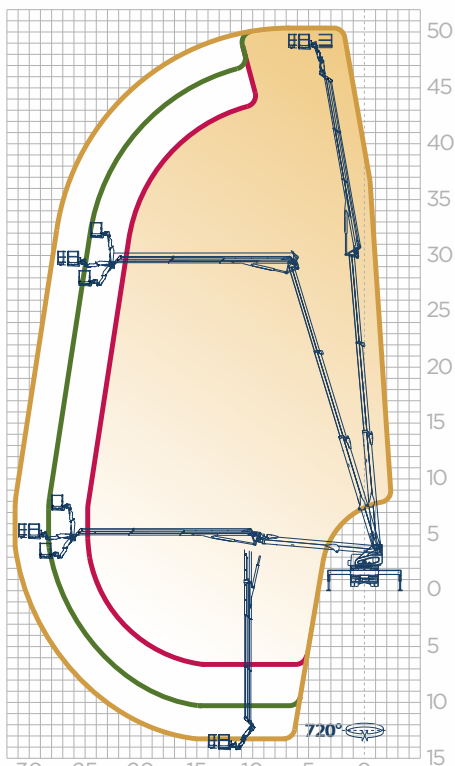
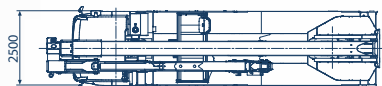
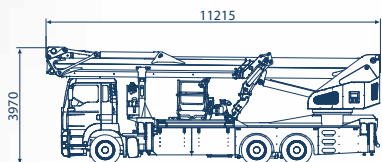
	38 m		720° (360° sx + 360° dx)
	36 m		170° (85° sx + 85° dx)
	24 m		2400x1000x h150 mm alluminio allargabile a 3600mm 2400x1000x h150 mm aluminium extension to 3600mm 2400x1000x h150 mm aluminio extensión a 3600mm 2400x1000x h150 mm aluminium uitschuifbaar tot 3600mm 2400x1000x h150 mm алюминий расширяется до 3600mm
	400 kg		elettro-idraulici sensibilizzati electrohydraulic sensitised electrohidráulico sensibilizados electrohidráuliques sensibilisées elektrohydraulisch sensibilisiert elektro-hydraulisch gesensibilisiert электрогидравлические чувствительные



jib rotante 180° manuale
180° manual rotating jib
jib rotatorio 180° manual
jib tournant 180° manuel
rotierender jib 180° manuell
180° roterende handbediende jib
стрела с ручным
вращением на 180°

	a discesa idraulica su traverse estensibili idrauliche hydraulic on extensible hydraulic supports hidráulicos sobre soportes hidráulicos extensibles hydrauliques sur bequilles extensibles hydrauliques hydraulisch ausfahrbaren querträgern met hydraulische daling op uitschuifbare hydraulische steunen С гидравлическим опусканием на гидравлически выдвигаемых балках		telescopico a 3 sezioni in acciaio 3 sections telescopic steel telescopico 3 secciones acero téléscopique avec 3 sections en acier teleskop mit 3 segmenten aus stahl telescopisch 3-delig van staal телескопического типа, с 3 стальными секциями
	12 m/s		telescopico a 2 sezioni in acciaio 2 sections telescopic steel telescopico 2 secciones acero téléscopique avec 2 sections en acier teleskop mit 2 segmenten aus stahl telescopisch 2-delig van staal телескопического типа, с 2 стальными секциями
	24 v		a 1 sezione 1 section 1 sección avec 1 section a 1 querschnitt 1-delig с 1 секцией
	160 l		18 t









A

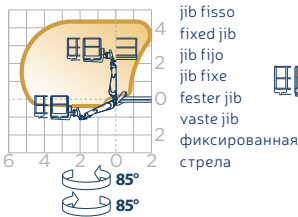
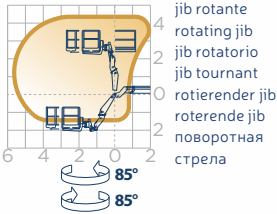
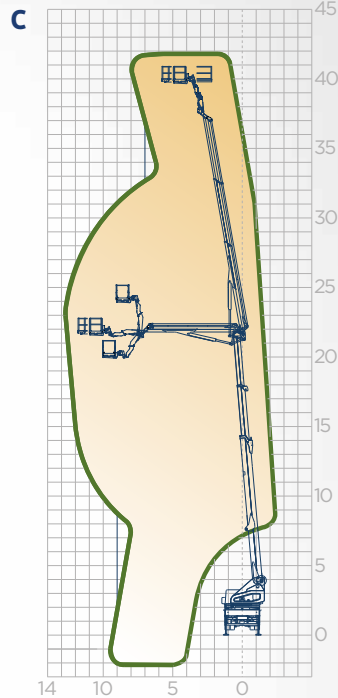
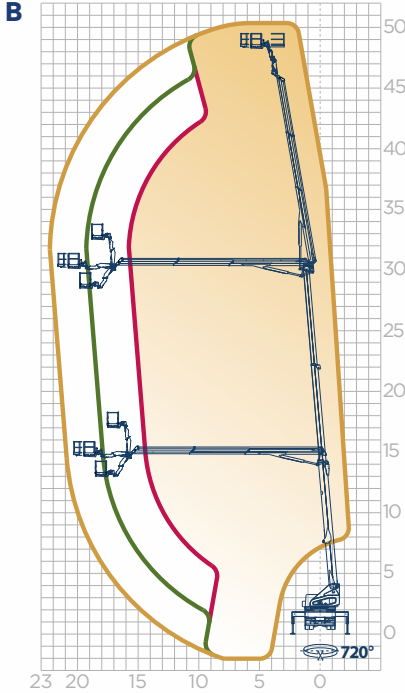


A. traverse totalmente aperte / totally extended supports / soportes totalmente extendidos / bequilles totalement ouvertes / querträger vollständig ausgefahren / volledig open steunen / полностью разложенные аутригеры

B. traverse parzialmente estese / partially extended supports / soportes parzialmente extendidos / bequilles partialement ouvertes / querträger teilweise ausgefahren / gedeeltelijk uitgeschoven steunen / Частично разложенные аутригеры

C. traverse chiuse / closed supports / soportes cerrados / traverses fermées / querträger geschlossen / gesloten steunen / сложенные аутригеры

	50 m		720° (360° sx + 360° dx)
	48 m		170° (85° sx + 85° dx)
	31 m		2400x1000xh1150 mm alluminio allargabile a 3600mm 2400x1000xh1150 mm aluminium extension to 3600mm 2400x1000xh1150 mm aluminiu extensibilizabil la 3600mm 2400x1000xh1150 mm alu verbreiterbar auf 3600mm 2400x1000xh1150 mm aluminium uitschuifbaar tot 3600mm 2400x1000xh1150 mm алюминиевая раскладывается до 3600мм
	500 kg		elettroidraulici sensibilizzati electrohydraulic sensitised electrohidráulico sensibilizados electrohydrauliques sensibilisées elektrohydraulisch sensibilisiert elektro-hydraulisch gesensibiliseerd электрогидравлические чувствительные



jib rotante 180° manuale
180° manual rotating jib
jib rotatorio 180° manual
jib tournant 180° manuel
rotierender jib 180° manuell
180° roterende handbediende jib
стрела с ручным
вращением на 180°

	a discesa idraulica su traverse estensibili idrauliche hydraulic on extensible hydraulic supports hidráulicos sobre soportes hidráulicos extensibles hydrauliques sur bequilles extensibles hydrauliques hydraulisch ausfahrbaren querträgern met hydraulische daling op uitschuifbare hydraulische steunen С гидравлическим опусканием на гидравлически выдвигаемых балках		telescopico a 3 sezioni in acciaio 3 sections telescopic steel telescopico 3 secciones acero téléscopique avec 3 sections en acier teleskop mit 3 segmenten aus stahl telescopisch 3-delig van staal telescopического типа, с 3 стальными секциями
	12 m/s		telescopico a 3 sezioni in acciaio 3 sections telescopic steel telescopico 3 secciones acero téléscopique avec 3 sections en acier teleskop mit 3 segmenten aus stahl telescopisch 3-delig van staal telescopического типа, с 3 стальными секциями
	24 v		a 1 sezione 1 section 1 sección avec 1 section a 1 querschnitt 1-delig с 1 секцией
	350 l		26 t

A

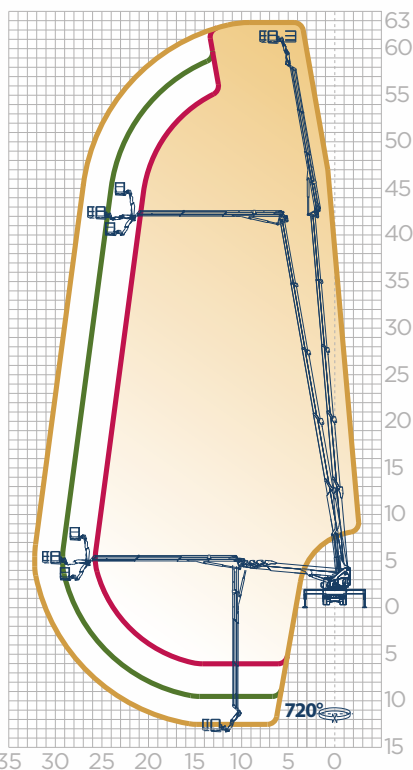
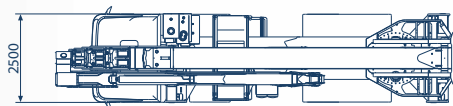
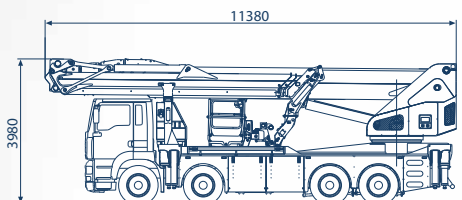
120 kg



280 kg



500 kg



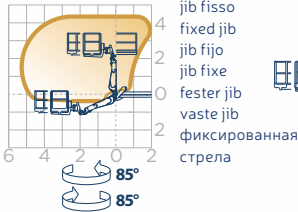
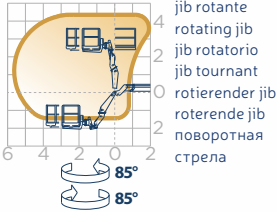
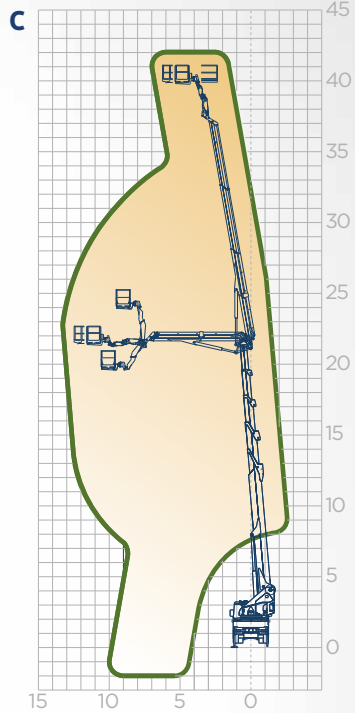
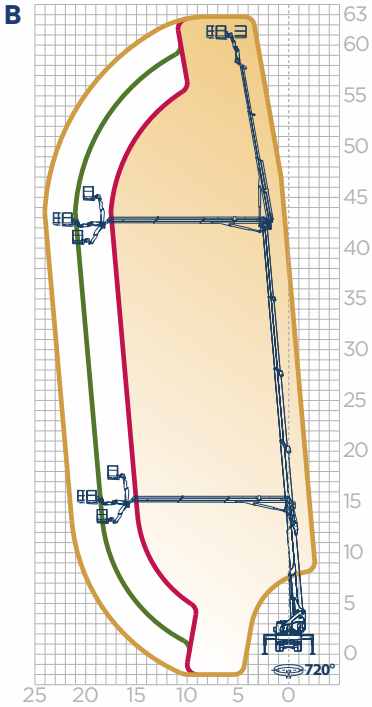
35 30 25 20 15 10 5 0 15 10 5 0 5 10 15 20 25 30 35 40 45 50 55 60 63

A. traverse totalmente aperte / totally extended supports / soportes totalmente extendidos / bequilles totalement ouvertes / querträger vollständig ausgefahren / volledig open steunen / полностью разложенные аутригеры

B. traverse parzialmente estese / partially extended supports / soportes parzialmente extendidos / bequilles partialement ouvertes / querträger teilweise ausgefahren / gedeeltelijk uitgeschoven steunen / Частично разложенные аутригеры

C. traverse chiuse / closed supports / soportes cerrados / traverses fermées / querträger geschlossen / gesloten steunen / сложенные аутригеры

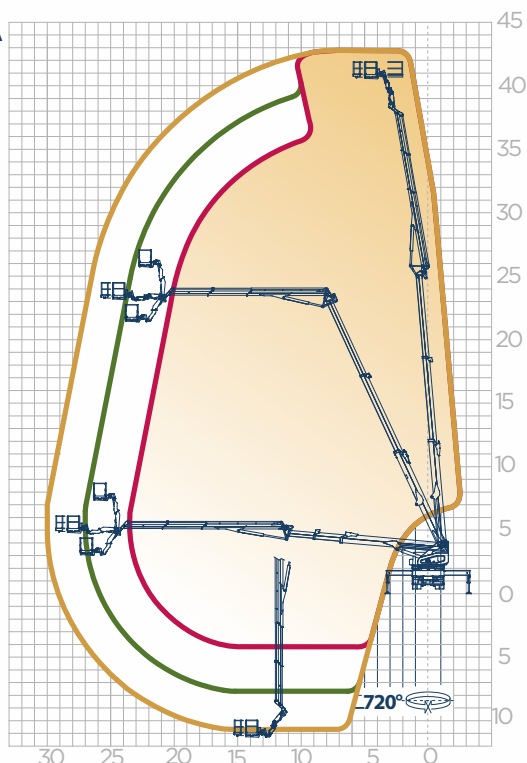
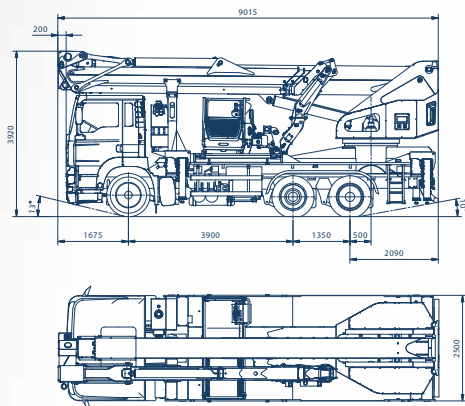
62 m	720° (360° sx + 360° dx)
60 m	170° (85° sx + 85° dx)
32 m	2400x1000xh150 mm alluminio allargabile a 3600mm 2400x1000xh150 mm aluminium extension to 3600mm 2400x1000xh150 mm aluminio extension a 3600mm 2400x1000xh150 mm aluminium extensible a 3600mm 2400x1000xh150 mm alu verbreiterbar auf 3600mm 2400x1000xh150 mm aluminium uitschuifbaar tot 3600mm 2400x1000xh150 mm алюминий раскладывается до 3600mm
500 kg	elettro-idraulici sensibilizzati electrohydraulic sensitised electrohidráulico sensibilizados electrohydrauliques sensibilisées elektrohydraulisch sensibilisiert elektro-hydraulisch gesensibiliseerd электрогидравлические чувствительные



jib rotante 180° manuale
180° manual rotating jib
jib rotatorio 180° manual
jib tournant 180° manuel
rotierender jib 180° manuell
180° roterende handbediende jib
стрела с ручным
вращением на 180°

	a discesa idraulica su traverse estensibili hydraulic on extensible hydraulic supports hidráulicos sobre soportes hidráulicos extensibles hydrauliques sur bequilles extensibles hydrauliques hydraulisch ausfahrbaren querträgern met hydraulische daling op uitschuifbare hydraulische steunen С гидравлическим опусканием на гидравлически выдвигаемых балках		telescopico a 5 sezioni in acciaio 5 sections telescopic steel telescopico 5 secciones acero téléscopique avec 5 sections en acier teleskop mit 5 segmenten aus stahl telescopisch 5-delig van staal телескопического типа, с 5 стальными секциями
	12 m/s		telescopico a 3 sezioni in acciaio 3 sections telescopic steel telescopico 3 secciones acero téléscopique avec 3 sections en acier teleskop mit 3 segmenten aus stahl telescopisch 3-delig van staal телескопического типа, с 3 стальными секциями
	24 v		a 1 sezione 1 section 1 sección avec 1 section a 1 querschnitt 1-delig с 1 секцией
	450 l		32 t









A

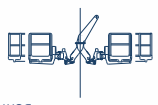
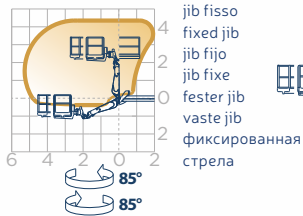
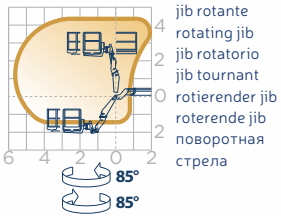
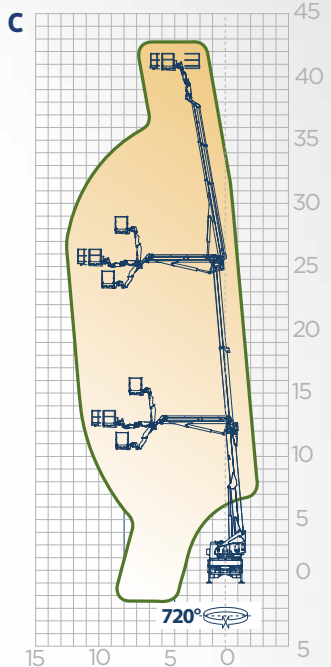
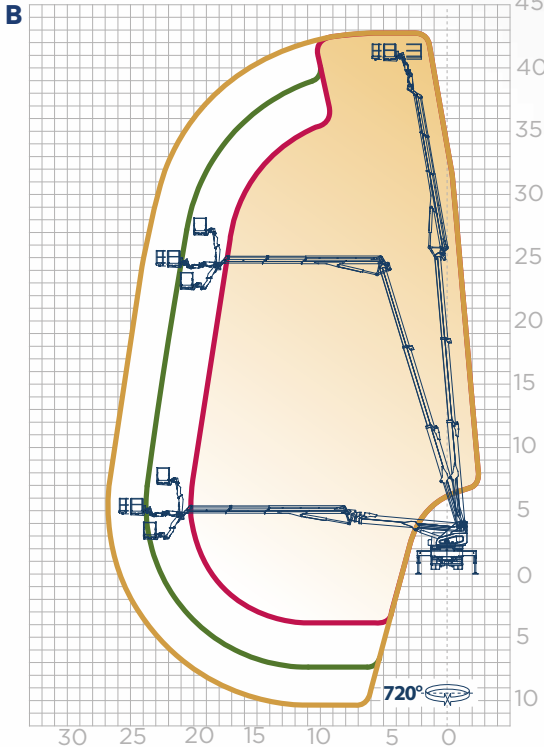


A. traverse totalmente aperte / totally extended supports / soportes totalmente extendidos / bequilles totalement ouvert / querträger vollständig ausgefahren / volledig open steunen / полностью разложенные аутригеры

B. traverse parzialmente estese / partially extended supports / soportes parzialmente extendidos / bequilles partialement ouvert / querträger teilweise ausgefahren / gedeeltelijk uitgeschoven steunen / Частично разложенные аутригеры

C. traverse chiuse / closed supports / soportes cerrados / traverses fermées / querträger geschlossen / gesloten steunen / сложенные аутригеры

	42 m		720° (360° sx + 360° dx)
	40 m		170° (85° sx + 85° dx)
	30 m		2400x1000x h150 mm alluminio allargabile a 3600mm 2400x1000x h150 mm aluminium extension to 3600mm 2400x1000x h150 mm aluminio extensión a 3600mm 2400x1000x h150 mm aluminium extensible a 3600mm 2400x1000x h150 mm alu verbreiterbar auf 3600mm 2400x1000x h150 mm aluminium uitschuifbaar tot 3600mm 2400x1000x h150 mm алюминий раскладывается до 3600mm
	500 kg		elettroidraulici sensibilizzati electrohydraulic sensitised electrohidráulico sensibilizados electrohydrauliques sensibilisées elektrohydraulisch sensibilisiert elektro-hydraulisch gesensibiliseerd электрогидравлические чувствительные



jib rotante 180° manuale
180° manual rotating jib
jib rotatorio 180° manual
jib tournant 180° manuel
rotierender jib 180° manuell
180° roterende handbediende jib
стрела с ручным
вращением на 180°

	a discesa idraulica su traverse estensibili idrauliche hydraulic on extensible hydraulic supports hidráulicos sobre soportes hidráulicos extensibles hydrauliques sur bequilles extensibles hydrauliques hydraulisch ausfahrbaren querträgern met hydraulische daling op uitschuifbare hydraulische steunen С гидравлическим опусканием на гидравлически выдвигаемых балках		telescopico a 3 sezioni in acciaio 3 sections telescopic steel telescopico 3 secciones acero téléscopique avec 3 sections en acier teleskop mit 3 segmenten aus stahl telescopisch 3-delig van staal telescopического типа, с 3 стальными секциями
	12 m/s		telescopico a 3 sezioni in acciaio 3 sections telescopic steel telescopico 3 secciones acero téléscopique avec 3 sections en acier teleskop mit 3 segmenten aus stahl telescopisch 3-delig van staal telescopического типа, с 3 стальными секциями
	24 v		a 1 sezione 1 section 1 sección avec 1 section a 1 querschnitt 1-delig с 1 секцией
	350 l		26 t

i dati tecnici possono essere aggiornati senza preavviso e possono essere soggetti a tolleranza
technical data may be updated without notice and may be subject to tolerances
los datos técnicos pueden ser actualizados sin aviso previo y pueden quedar sujetos a tolerancia
технические данные могут быть обновлены без предварительного уведомления и могут иметь допуски

OIL & STEEL

AERIAL PLATFORMS

www.oilsteel.com



**SCHULER &
SCHULER AG**

HEBE- UND TRANSPORTTECHNIK

CH-6405 Immensee (SZ) contact@schuler-schuler.ch

Telefon +41 41 854 7000 Telefax +41 41 854 7001

www.schuler-schuler.ch

OIL&STEEL
is a company of
MANITEX INTERNATIONAL